



ERGONOMISCH UND ZUVERLÄSSIG

Skorpio™ ist ein robuster mobiler Computer, der speziell für Retail Applikationen, wie Regalauffüllungen und Inventuren entwickelt wurde. Mit seiner einzigartigen Ergonomie ist Skorpio™ besonders benutzerfreundlich. Er ist extrem robust, hält wiederholtem Fall und starken Schlägen stand und ist somit auch für raue Umgebungen geeignet. Skorpio Gun™ verfügt über den besten Griff und Trigger für die Lagerindustrie. Kompakt und leicht liegt er sehr gut in der Hand und ist ausgesprochen benutzerfreundlich.

FUNK KOMMUNIKATION

Über Bluetooth® und IEEE 802.11b/g Funk kommuniziert Skorpio™ schnell mit dem Hostsystem. Die neuesten Sicherheitsprotokolle WPA™ und WPA2™ sowie Cisco Compatible Extensions CCX V4 garantieren dabei für hohe Sicherheit.

“GREEN SPOT”

Eine Besonderheit des Skorpio™ ist die integrierte, automatische Datenerfassung mit „Green Spot“ (Datalogic Patent), die einen erfolgreichen Lesevorgang mit einem grünen Punkt direkt auf dem Code anzeigt.

BENUTZERFREUNDLICH

Vom großen und hellen Farbdisplay mit Touchscreen lassen sich Informationen einfach und schnell ablesen. Zusätzlich vereinfacht das alpha & numerische 38-Tasten oder das reduzierte numerische 28-Tasten Keypad die Eingabe von Daten, Beschreibungen und Codes. Beim Betriebssystem hat der Benutzer die Wahl zwischen Windows Mobile® 6.1 und Windows CE 5.0.

EIGENSCHAFTEN

- Laserscanner mit Lesebestätigung direkt auf dem Code über “Green spot” (Datalogic Patent)
- Klein, leicht und robust
- Microsoft Windows Mobile® 6.1 und Microsoft Windows CE 5.0
- Summit 802.11 b/g Funk integriert für maximale Sicherheit mit CCX V4 Zertifikat
- Bluetooth®
- 1.5 m Fallschutz
- IP64 Schutzklasse
- Großes Farbdisplay mit Touchscreen
- Wavelink Powered™ mit Wavelink® Avalanche™ vorinstalliert und vorlizenziert
- Pal Applikationsset vorlizenziert

APPLIKATIONEN

- Inventur / Kommissionierung
- Regalauffüllung
- Preisverwaltung
- Auftrags eingabe
- Verkaufsunterstützung
- Mobiler POS (line busting)
- Wareneingang/Warenausgang



PHYSISCHE EIGENSCHAFTEN

ABMESSUNGEN	Hand Held: 196 x 77 x 33 mm min. Pistolengriff: 196 x 77 x 158 mm
GEWICHT	Hand Held: 310 - 360 g Pistolengriff: 560 bis 590 g inkl. Akku
DISPLAY	64K TFT LCD Farbdisplay mit 240 x 320 pixel, hintergrundbeleuchtet, 71 mm diagonal
TASTATUR	38 alpha & numerische Tasten oder 28 numerische Tasten
BETRIEBSTEMPERATUR	-10 ° bis +50 °C
LAGERTEMPERATUR	-20 °C +70 °C
FALLSCHUTZ	Hält wiederholtem Fall aus 1,5 m Höhe auf Beton stand
SCHUTZKLASSE	IP64 wasser- und staubfest

SYSTEM

BETRIEBSSYSTEM	Microsoft Windows Mobile® 6.1 / Microsoft Windows CE 5.0
MIKROPROZESSOR	XScale PXA270 @ 520 MHz
SYSTEM RAM SPEICHER	128 MB
SYSTEM FLASH SPEICHER	512MB (inkl. Sicherungsverzeichnis zur permanenten Speicherung von Benutzer- und Programmdateien)
SPEICHERERWEITERUNG	Mini Secure Digital und Compact Flash Steckplätze
STROMVERSORGUNG	Li-Ion Wechselakkus; direkter Anschluss zur Schnell- Ladung der Akkus Hand Held: 3.7 V 2,100 mAh (7,8 Watt-Stunden); Pistolengriff: 3.7 V 3,300 mAh (12.6 Watt-Stunden)

KOMMUNIKATION

SCHNITTSTELLEN	Elektrisch: 3-pin RS232 bis zu 115.2 Kbps via Übertragungs-/Ladegerät USB: High Speed USB (USB 1.1) via Übertragungs-/ Ladegerät oder über Mini USB Anschluss Ethernet: via Übertragungs-/Ladegerät Modem: via Übertragungs-/Ladegerät
LOCAL AREA NETWORK (WLAN)	IEEE 802.11b/g CCX V4 zertifiziert Frequenzbereich: Länder spezifisch, typisch 2.4 – 2.5 GHz, integriertes Modul
PERSONAL AREA NETWORK (WPAN)	IEEE 802.15 Bluetooth® wireless technology (optional), integriertes Modul

LESEEIGENSCHAFTEN

LASER	
SCANRATE	104 ± 12 scan/sec
MIN. AUFLÖSUNG	4 mils (0.10 mm)
TIEFENSCHÄRFE	5 bis 64 cm abhängig von Codeauflösung
LESEBESTÄTIGUNG	Datalogic patentierte «green spot» Lesebestätigung
BAR CODES	GS1 Databar, EAN/UPC, Code 39, 2/5 Codes, Plessey, Codabar, Code 128, EAN128, MSI, Code 93, Code 11
LASERKLASSE	VLD - Class II EN 60825-1/CDHR

SOFTWARE

ENTWICKLUNG	Windows CE SDK™ DL Mobility Developer Assistant™ MCL-Collection™
KONFIGURATION & WARTUNG	Wavelink Avalanche® Datalogic Firmware Utility Datalogic Desktop Utility Datalogic Configuration Utility
TERMINAL EMULATION	Wavelink Terminal Emulation™
UTILITIES	Wavelink® Remote Control Wavelink TermProxy Pal Application Library vorlizenziert

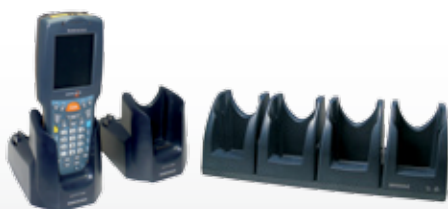


Tel. +49 911 923 60 530 - Email: office@intertag-germany.de - WEB: www.intertag-germany.de

ZUBEHÖR



Achtung: Laserstrahlung
– nicht direkt in den
Laserstrahl schauen



• Einfach/Mehrfach Lade-/Übertragungsstationen



• Mehrfach Ladestationen



• Schutztasche