



## Etikettendrucker **a4+** und XD.

Made in Germany.

## Ein Konzept – sechs Modelle.



### Etikettendrucker A2+

#### Der Schmale

Die schlanke Lösung, wenn es auf Genauigkeit und Präzision ankommt. Für besonders schmale Etiketten von 4 bis 60 mm Breite, bei einer Druckauflösung von 300 und 600 dpi.

*Dieses Produkt finden Sie auf Seite 5*



### Etikettendrucker A4+

#### Das meistverkaufte Industriegerät mit optimalem Zubehör

Die schnelle Lösung für alle industriellen Anwendungen. Für Etiketten und Endlosmaterialien von 4 bis 120 mm Breite, bei einer Druckauflösung von 200, 300 und 600 dpi und Druckgeschwindigkeiten bis 250 mm / sec.

*Dieses Produkt finden Sie auf Seite 5*



### Etikettendrucker A4+M

#### Der Spezielle mit zentrierter Materialführung

Die Lösung für dickere Endlosmaterialien wie Schläuche und Bänder und wenn Etiketten mit unterschiedlichen Breiten oft gewechselt werden. Für Materialien von 4 bis 110 mm Breite, bei einer Druckauflösung von 300 und 600 dpi.

*Dieses Produkt finden Sie auf Seite 8*



#### Etikettendrucker A6+

##### Der Breite

Die passende Lösung, wenn die zu bedruckenden Etiketten bis 176 mm breit sind. Ideal für den Einsatz im Bereich Odette und UCC / EAN 128 Etiketten.

*Dieses Produkt finden Sie auf Seite 5*



#### Etikettendrucker A8+

##### Der extra Breite

Die große Lösung bei einer Etikettenbreite bis 220 mm. Typische Anwendungen sind im Verpackungsbereich und Palettenetikettierung, Fassetikettierung, aber auch in der Chemie und bei Farben und Lacken.

*Dieses Produkt finden Sie auf Seite 5*



#### Etikettendrucker XD4M

##### Der beidseitig Druckende mit zentrierter Materialführung

Die beeindruckende Lösung für zeitgleiches Bedrucken der Vorder- und Rückseite von Endlos- oder konfektionierten Materialien bis 110 mm Breite. Ob Textilien, Papier, Karton oder flachgepresste Schrumpfschläuche – der variable Eindruck erfolgt beidseitig mit 300 dpi Auflösung.

*Dieses Produkt finden Sie auf Seite 8*

# Die Drucker für den Industrieinsatz.



Die professionellen Industriedrucker kommen in einem breiten Anwendungsgebiet zum Einsatz. Ihre Entwicklung war konsequent auf eine einfache und intuitive Bedienung und hohe Zuverlässigkeit ausgerichtet. Die Druckmechanik und das Gehäuse sind aus hochwertigen Materialien gefertigt und perfekt in Form und Funktion aufeinander abgestimmt. Eine umfangreiche Peripherie und Software ermöglichen Lösungen spezifischer Kundenanforderungen.

Ob im Stand-alone-Einsatz, als PC-Anwendung oder in einem Netzwerk – der robuste A+ Drucker ist jeder Anforderung gewachsen. Der High-Speed-Prozessor sorgt für schnellste Verarbeitung eines Druckjobs und stellt das angeforderte Etikett sofort zur Verfügung.

## Kleine und große Etiketten präzise und schnell

### Leiterplattenetikett

Kleinste Etikettengröße von 4 x 4 mm, wenn nur wenig Platz zur Verfügung steht.



### Typenschilder

Schriften, Grafiken und Barcodes gestochen scharf mit 600 dpi.



### Karton- und Palettenetikett

Etiketten bis DIN A4-Format.



# In wenigen Schritten zum optimalen Gerät.

## Thermotransfer



Zum Bedrucken auf Standardpapier, Karton, Textil, Kunststoffen PE, PP, PVC, PA oder PI. Für den Druck werden Wachs-, Harz- oder Wachs/Harzfolien verwendet.

## Thermodirekt



Alle Transferdrucker werden ohne Transferfolie im Thermodirektdruck betrieben.

### Basisversion



Zum Drucken auf Etiketten und Endlosmaterial. Das Material wird an der gezackten Abreißkante abgetrennt. Optional kann es abgeschnitten oder extern aufgewickelt werden.

### Spendeversion „P“



Zum Drucken und Spenden von Etiketten. Während des Druckens wird das entsprechende Etikett vom Träger gelöst. Es kann von Hand oder mit einem Applikator abgenommen werden. Die gewünschte Spendelichtschranke ist separat zu bestellen.

## Kompaktdeckel



Der zweiteilige Deckel aus schlagfestem ABS-Kunststoff wird beim Öffnen eingeklappt. Der Drucker benötigt die geringste Stellfläche seiner Klasse.

## Metallhaube



Auf Wunsch sind die Transferdrucker A4+ und A6+ mit Metallhaube erhältlich. (A8+ serienmäßig.)

# Technische Details der A+ Serie.



Etikettendrucker A4+ mit Spendefunktion

## 1 Großes Grafikdisplay

Weißer Hintergrundbeleuchtung gewährleistet eine gute Lesbarkeit.

## 2 Transferfolienhalter

Die dreiteiligen Spannachsen erlauben einen schnellen, einfachen Transferfolienwechsel.

## 3 Einfache Einstellung

Der Druckkopf wird mit zwei Stößeln angedrückt. Einer ist auf der Innenseite fest montiert, der andere wird auf den rechten Etikettenrand geschoben.

## 4 Spendefunktion

Über die Spendekante wird das Etikett vom Trägermaterial abgelöst. Eine hohe Eindruck- und Spendegenauigkeit wird durch die angetriebene Umlenkwalze und die Andruckrolle erreicht.

## 5 Peripherieanschluss

Einfach und schnell sind alle Zusatzmodule wie Schneidmesser, externer Aufwickler, Spendelichtschranke und Applikatoren über die USB-Peripherieschnittstelle anschließbar. Alle Peripheriegeräte werden sekundenschnell mit zwei Zapfen am Drucker aufgesteckt und mit einer Schraube befestigt.

## 6 Stabiles Metallgehäuse

Es ist aus Aluminiumguss gefertigt. An ihm sind alle Baugruppen montiert.

## 7 Rollenhalter

Ab 38 mm Kerndurchmesser verwendbar. (76 mm Adapter werden zum besseren Abrollen der Etiketten mitgeliefert). Der gefederte Randsteller mit dem Drehverschluss gewährleistet einen gleichbleibenden Zug beim Materialvorschub und damit eine hohe Eindruckgenauigkeit.

## 8 Interner Aufwickler

Mit der dreiteiligen Spreizachse können Etiketten oder Trägermaterial mit oder ohne Pappkern aufgewickelt und einfach herausgenommen werden.

## 9 Ein Montagewerkzeug

Zum Wechseln der Verschleißteile und zur Montage der Peripherie steckt der Inbusschlüssel griffbereit direkt am Gerät.



Für all diese Arbeiten wird kein Servicetechniker mehr benötigt.

## Einfache Wartung.

### Etikettensensor



Zum eventuellen Reinigen wird der Etikettensensor mit einem Fingerdruck entriegelt und herausgezogen.

### Druckkopf



Mit wenigen Handgriffen kann der Druckkopf getauscht werden. Justagen und Einstellungen sind dabei nicht erforderlich.

### Druckwalze



Zur Reinigung oder zum Wechseln ist die Druckwalze mit drei Schrauben schnell und einfach zu lösen.

## Technische Details A4+M.

### Mit zentrierter Materialführung

- › Keine Druckkopfjustage bei unterschiedlichen Materialbreiten.
- › Auch zum Bedrucken von sehr schmalen und dicken Endlosmaterialien.
- › Für flache Schläuche und Kunststoffbänder beträgt die Durchlasshöhe am Materialsensor 4 mm.
- › Für schwierig bedruckbare Materialien ist die Druckgeschwindigkeit auf 30-125 mm / s festgelegt.
- › Bedienung und Software sind kompatibel zur A+ Serie.

#### 1 Materialführung

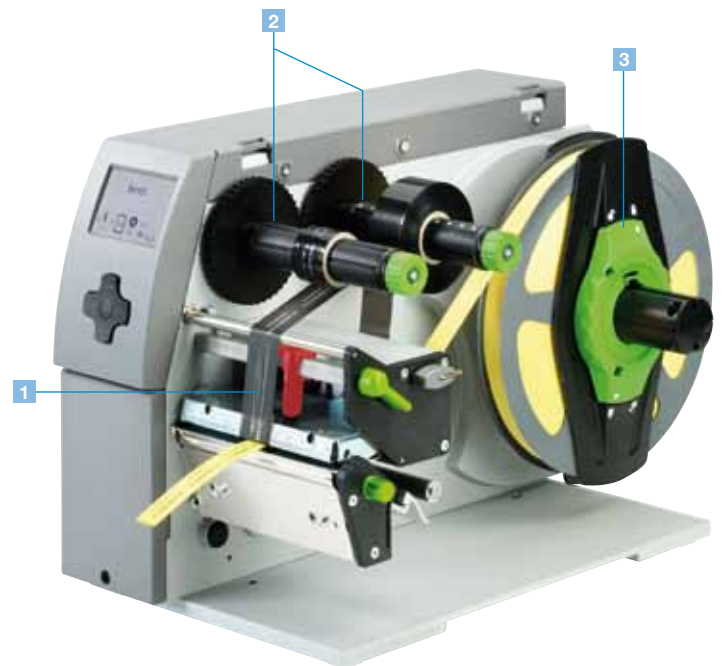
Präziser Eindruck durch die Materialführung direkt hinter der Druckwalze. Die Breitereinstellung erfolgt über eine Spindel.

#### 2 Transferfolienhalter

Einfaches, zentriertes Einlegen der Transferfolien mit den dreiteiligen Spannachsen. Das Positionieren wird mit dem aufgedruckten Lineal erleichtert.

#### 3 Rollenaufnahme

Das zu bedruckende Material wird in den Rollenhalter eingelegt und mit dem Aufsetzen des Randstellers automatisch zentriert.



## Technische Details XD4M.

### Für beidseitiges Drucken mit zentrierter Materialführung

- › Zwei übereinander angeordnete Druckwerke zum gleichzeitigen Bedrucken der Vorder- und Rückseite.
- › Keine Druckkopfjustage bei unterschiedlichen Materialbreiten.
- › Für endlose oder konfektionierte Materialien wie Papier, Karton, Textilien und Kunststoffe.
- › Für flache Schläuche und Kunststoffbänder beträgt die Durchlasshöhe am Materialsensor 4 mm.
- › Für schwierig bedruckbare Materialien ist die Druckgeschwindigkeit auf 30-125 mm / s festgelegt.
- › Bedienung und Software sind kompatibel zur A+ Serie.

#### 1 Materialführung

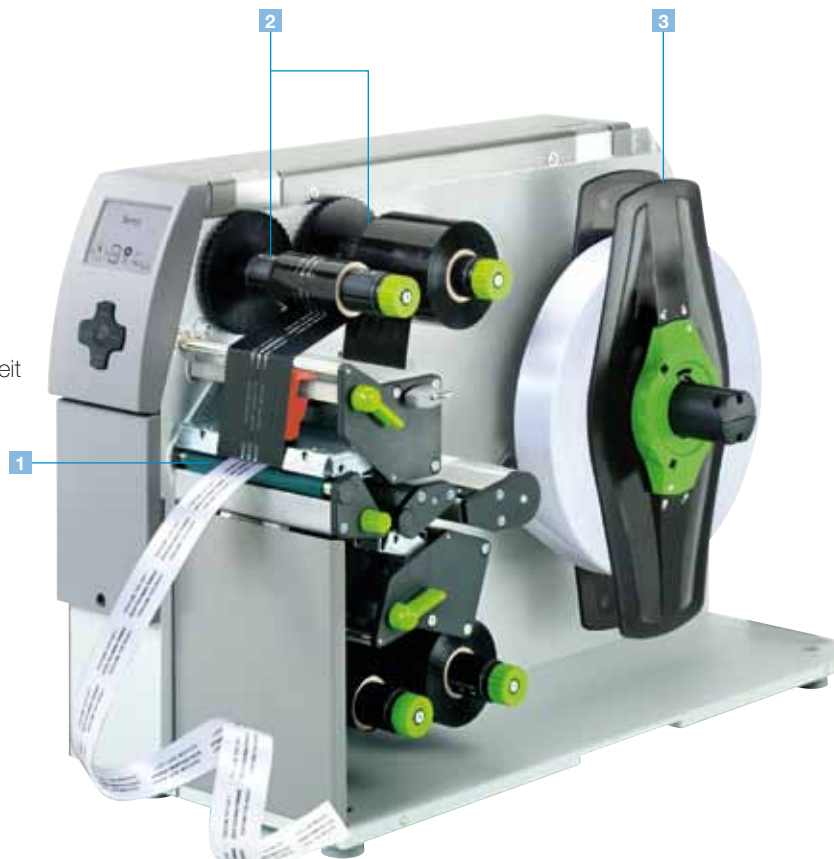
Präziser Eindruck durch die Materialführung direkt hinter der Druckwalze. Die Breitereinstellung erfolgt über eine Spindel.

#### 2 Transferfolienhalter

Einfaches, zentriertes Einlegen der Transferfolien mit den dreiteiligen Spannachsen. Das Positionieren wird mit dem aufgedruckten Lineal erleichtert.

#### 3 Rollenaufnahme

Das zu bedruckende Material wird in den Rollenhalter eingelegt und mit dem Aufsetzen des Randstellers automatisch zentriert.








# Alle erforderlichen Schnittstellen.

- 1 RS232C-Schnittstelle.\*
- 2 USB 2.0 Slave-Schnittstelle.
- 3 Ethernet 10 / 100 Base T-Schnittstelle mit TCP / IP.
- 4 Steckplatz für Wireless LAN-Einsteckkarte.
- 5 Zwei USB-Master-Schnittstellen zum Anschluss für externes Bedienfeld, Tastatur, Scanner oder Service Key.
- 6 Steckplatz für Speicherkarte CompactFlash Typ I.

## Optionen

-  > Schnittstelle Centronics bidirektional nach IEEE 1284. Schnittstelle RS422 / RS485 1.200 bis 230.400 Baud / 8 Bit.\* Die Schnittstellen werden am PC angeschlossen. Die Verbindung zum Drucker erfolgt durch ein Mini USB-Anschlusskabel.
-  > Etikettenauswahl – I/O-Box.\* Bis zu 16 verschiedene Etiketten werden über eine SPS von einer Speicherkarte übernommen. Alternativ können 4 Ein- / Ausgänge über Basic Interpreter angesteuert werden.
-  > cab WLAN-Karte 802.11 b / g.

\* nicht für XD4M



## Stand-alone-Betrieb.

### Drucken mit einem cab Drucker ohne PC.

Das Etikettenlayout wird mit einer Etikettensoftware oder durch Direktprogrammierung mit einem Texteditor am PC erstellt. Etikettenformate, Fonts, Schrift-, Text- und Grafikdaten, sowie Datenbankinhalte werden auf der CF-Speicherkarte, USB-Stick oder dem internen Datenspeicher IFFS abgelegt oder eingelesen.

Lediglich die variablen Daten werden über Tastatur oder Hostrechner an den Drucker übermittelt und ausgedruckt. Zusätzlich können die Daten von einem Barcode-Scanner oder einer Waage eingebunden werden.



### Zubehör für Stand-alone-Betrieb



#### Speicherkarte

CompactFlash Typ I



#### Kompakt-Tastatur

Anschluss: USB, Tastenanzahl: 86  
L x B mm: 282 x 132  
Cherry G84-4100

Die Gerätefunktion und die Einhaltung der CE-Normen wird nur mit dem von cab angebotenen oder empfohlenen Zubehör gewährleistet.

# Softwaretools.

## Direktprogrammierung mit J-Script

Die leicht verständliche Druckersprache ist einfach programmierbar bzw. in Ihr System integrierbar. Verknüpfung variabler Daten mit Hostanwendungen. Etikettendesign, Grafikdaten und Schriftarten werden auf der CompactFlash-Karte abgespeichert. Der Hostrechner sendet dann nur die variablen bzw. geänderten Daten zum Gerät.

## Integration in SAP R / 3\*

Gemeinsam mit SAP hat cab die sogenannte „Replacemethode“ entwickelt, um cab Drucker auf einfache Art und Weise mit SAPScript aus SAP R / 3 anzusteuern. Als Silver Level-Partner im SAP Printer Vendor Program hat cab Zugriff auf SAP Entwicklungsumgebungen zur optimalen Druckerunterstützung in SAP Umgebungen.

\* SAP und R / 3 sind eingetragene Warenzeichen der SAP AG.

## abc – Basic Compiler

Als integraler Firmware-Bestandteil ermöglicht dieser dem Drucker, durch einfache BASIC-Programmierung Daten zu verarbeiten, bevor sie an die Druckaufbereitung übermittelt werden. Fremde Druckersprachen können so ersetzt oder Daten aus anderen Systemen wie z.B. einer Waage oder SPS übernommen und die Informationen in unterschiedlichen Etikettenformaten gedruckt werden.

Anwendungsbeispiel:

Waagenanschluss



## Database Connector

Im Stand-alone-Modus mit zusätzlichem Netzwerkanschluss ermöglicht der Database Connector es, Daten aus einer zentralen SQL-fähigen Datenbank direkt abzufragen und als Etikett zu drucken. Gleichzeitig können Daten während eines Druckvorgangs in die Datenbank zurückgeschrieben und verändert werden.

## Druckerüberwachung im Intra- und Internet

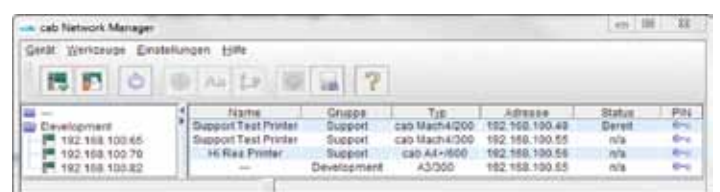
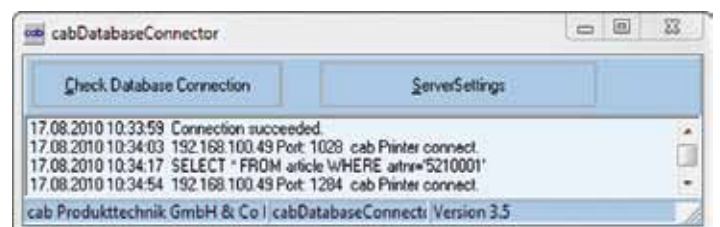
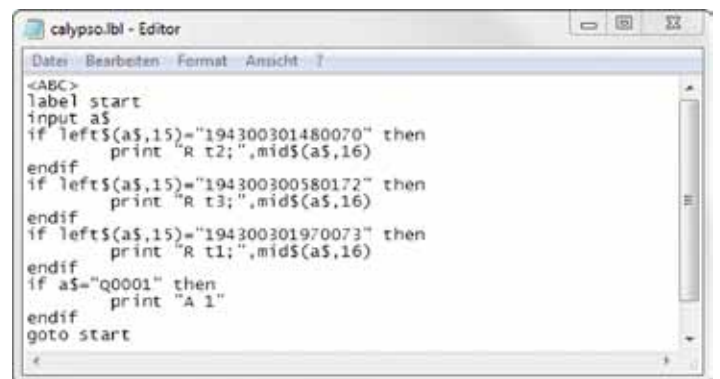
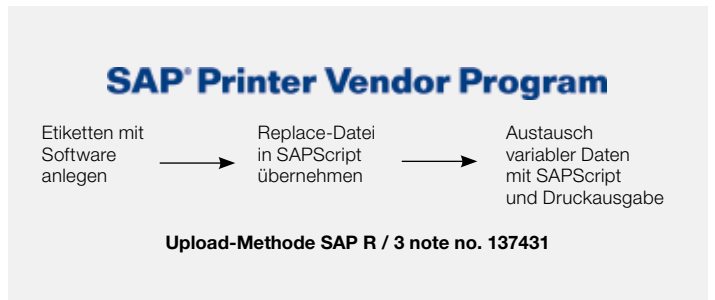
Der integrierte HTTP- und FTP-Server ermöglicht über Standardprogramme wie Webbrowser und FTP-Clients die Druckerüberwachung und -konfiguration, das Firmware-Update und die Speicherkartenverwaltung. Per SNMP- und SMTP-Client werden Status-, Warn- und Fehlermeldungen an Administratoren oder Benutzer als E-Mail oder SNMP-Datagramm gesendet. Synchronisation von Uhrzeit und Datum mit einem Timeserver.

## Administration Network Manager

Mit ihm verwaltet der Anwender eine größere Anzahl von Druckern gleichzeitig im Netzwerk. Er unterstützt Überwachung, Konfiguration, Firmware-Updates, Speicherkartenverwaltung, Dateisynchronisation und die PIN-Verwaltung zentral von einem Ort aus.

```
J
H 100
O R
S I1;0,0,68,70,100
T 10, 10,0,5,pt20;sample
B 10,20,0,EAN-13,SC2,401234512345
G 8,3,5,0;R:30,9,0,3;0,3
A 1
```

**Job Start**  
**Geschwindigkeit (100 mm / Sek.)**  
**Orientierung gedreht um 180°**  
**Größe Etikett (100x68 mm. Lücke 2 mm)**  
**Textobjekt/Schriftart: Swiss bold, 20 pt**  
**Barcode EAN 13; Größe SC 2**  
**Grafik, Rechteck 30 x 9 mm,**  
**Linienstärke 0,3 mm**  
**Anzahl Etiketten (in diesem Beispiel 1)**



# Drucker-Treiber.



## WHQL-zertifizierte Windows-Druckertreiber für

Windows XP            Windows Server 2003  
 Windows Vista        Windows Server 2008  
 Windows 7            Windows Server 2008 R2

Unsere Treiber sind offiziell von Microsoft zertifiziert und signiert. Sie garantieren höchste Stabilität auf Ihrem Windows Betriebssystem. Mit den Programmen Word, Excel, Access, Corel Draw etc. ist das Erstellen und Drucken von Etiketten möglich.



## Apple-Mac OS X®-Treiber\*

Alternativ dazu bieten wir einen CUPS-basierenden Druckertreiber für Programme unter Mac OS X an.



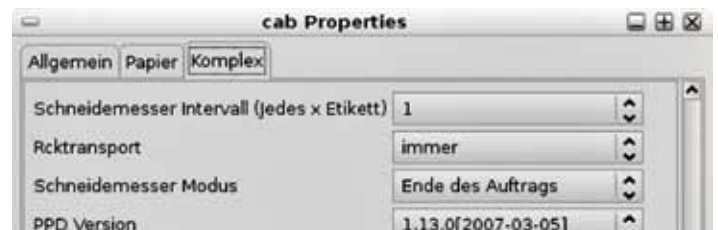
## Linux-Treiber\*

Alternativ dazu bieten wir einen CUPS-basierenden Druckertreiber für Programme unter Linux an.

\* nicht für XD4M

Microsoft® ist ein eingetragenes Warenzeichen der Microsoft Corporation.

Mac OS® ist ein eingetragenes Warenzeichen der Apple Computer, Inc.



# Etikettensoftware.

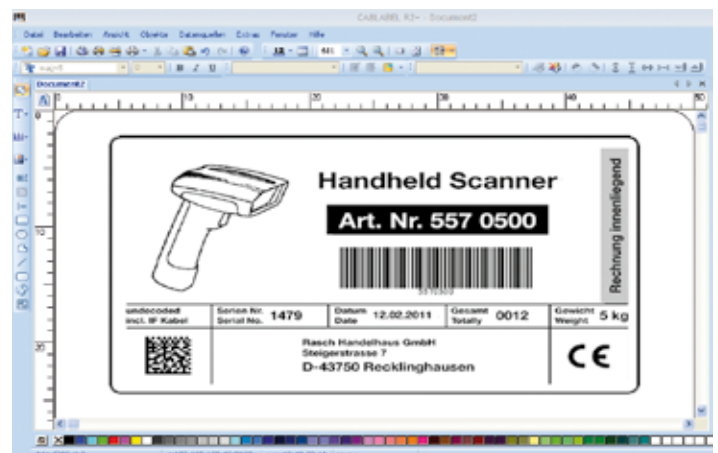
## cablabel R2+

Umfangreiche und kostenlose Etikettensoftware speziell für cab Drucker und Spendesysteme.

Die optimale Gestaltung eines Etiketts wird erst durch die freie Eingabe von Schriftfonts, Barcode und Grafiken in Höhe, Breite und Druckrichtung möglich.

cab Geräte bieten dafür, neben den von MS Windows verfügbaren ladbaren TrueType-Fonts, eine Vielzahl von internen Bitmap- und Vektorfonts. Durch die Unterstützung der verbreitetsten Codepages sind länderspezifische Sonderzeichen druckbar.

Leistungsfähige Funktionen ermöglichen es, auch komplexe Etiketten innerhalb weniger Minuten zu erstellen und auszudrucken. cablabel R2+ unterstützt spezielle Funktionen der cab Drucker wie Echtzeituhr, Druckerzähler, Stand-alone-Betrieb (Bedienung ohne Anschluss an Rechner oder PC), kreisrunde Schriften oder die Ausgabe des Druckerdatenstroms in eine Datei. Durch die MDI-Technologie können mehrere Etiketten gleichzeitig geöffnet und Objekte von einem in andere Etiketten verschoben werden.



cablabel R2+ ist in 24 Sprachen für folgende Betriebssysteme verfügbar:

Windows XP            Windows Server 2003\*  
 Windows Vista        Windows Server 2008\*  
 Windows 7

\* Terminalserver / Citrix werden nicht unterstützt.

## Weitere Etikettensoftware

Höchstmögliche Variabilität – auch andere marktübliche Etikettensoftware wie Codesoft, NiceLabel, Easylabel, Bartender, Label Matrix oder Labelview unterstützen cab Etikettendrucker und Etikettiersysteme. Weitere Informationen finden Sie auf unserer Homepage.

# Technische Daten.

■ Standard □ Option

| Etikettendrucker                                  |  | A2+  |                               | A4+    |          |       | A4+M   |           | A6+    |           | A8+    | XD4M        |          |
|---|--|--|-------------------------------|--------|----------|-------|--------|-----------|--------|-----------|--------|-------------|----------|
| <b>Druckkopf</b>                                  | Druckprinzip   | Thermotransfer   |                               |        |          |       |        |           |        |           |        |             |          |
|   |  | Thermodirekt   |                               |        |          |       |        |           |        |           |        |             |          |
|   | Druckauflösung dpi   | 300  | 600                           | 203    | 300      | 600   | 300    | 600       | 203    | 300       | 300    | 300         |          |
|   | Druckgeschwindigkeit bis mm / s  | 150  | 100                           | 250    | 250      | 100   | 125    | 100       | 200    | 200       | 150    | 125         |          |
|   | Druckbreite mm   | 54,2   | 57                            | 104    | 105,6    | 105,6 | 105,6  | 105,6     | 168    | 162,6     | 216    | 105,6       |          |
| <b>Material</b>                                   | Etiketten- oder Endlosmaterial auf Rollen oder Leporello   | Papier, Karton, Textil, Kunststoffe wie PET, PE, PP, PVC, PU, Acrylat, PI        |                               |        |          |       |        |           |        |           |        |             |          |
|   | Dicke mm / Gewicht g / m <sup>2</sup>  | 0,05 – 0,8 / 60 – 300  |                               |        |          |       |        |           |        |           |        |             |          |
|   | Breite   | Etiketten <sup>1)</sup> mm   | 4 – 63                        |        | 20 – 116 |       |        | 4 – 106   |        | 50 – 176  |        | 50–220      | -        |
|   |  | Trägerband oder Endlosmaterial mm  | 25 – 67                       |        | 25 – 120 |       |        | 10 – 110  |        | 50 – 180  |        | 50–235      | 10 – 110 |
|   |  | Schrumpfschlauch mm  | 10 – 67                       |        | 25 – 110 |       |        | 3,5 – 110 |        | -         |        | -           | 3,5–110  |
|   | Etikettenhöhe <sup>1)</sup>  | ohne Rückzug ab mm   | 4                             | 4      | 4        | 4     | 4      | 5         | 5      | 6         | 6      | 10          | -        |
|   |  | beim Spenden <sup>1)</sup> ab mm   | 12                            | 12     | 12       | 12    | 12     | -         |        | 25        | 25     | -           | -        |
|   |  | bis mm   | 5000                          | 2000   | 5000     | 4000  | 1000   | 4000      | 1000   | 4000      | 3000   | 2000        | 2000     |
| Vorratsrolle                                      | Außendurchmesser bis mm  | 205  |                               |        |          |       | 205    |           | 205    |           | 300    |             |          |
|   | Kerndurchmesser mm   | 38 – 100   |                               |        |          |       |        |           |        |           |        |             |          |
|   | Wicklung   | außen oder innen   |                               |        |          |       |        |           |        |           |        |             |          |
| <b>Transferfolie</b>                              | Farbseite  | außen oder innen   |                               |        |          |       |        |           |        |           |        |             |          |
|   | Rollendurchmesser bis mm   |  |                               |        |          |       |        |           |        | 80        |        | 72          | 72       |
|   | Kerndurchmesser mm   |  |                               |        |          |       |        |           |        | 25        |        | 25          | 25       |
|   | Lauf länge variabel bis m  |  |                               |        |          |       |        |           |        | 500       |        | 360         | 360      |
|   | Breite <sup>2)</sup> bis mm  | 56   |                               |        |          |       | 114    |           | 165    |           | 220    | 114         |          |
| <b>Interner Aufwickler (nur bei Spende gerät)</b> | Außendurchmesser bis mm  |  |                               |        |          |       |        |           |        | 142       |        | -           | -        |
|   | Kerndurchmesser mm   |  |                               |        |          |       |        |           |        | 38,1      |        | -           | -        |
|   | Etikettenwicklung  |  |                               |        |          |       |        |           |        | nur außen |        | -           | -        |
| <b>Maße Drucker</b>                               | Höhe x Tiefe mm  | 274 x 446  |                               |        |          |       |        |           |        |           |        | 395x<br>554 |          |
|   | Breite mm  | 190  |                               |        | 242      |       |        | 302       |        | 352       | 248    |             |          |
|   | Gewicht kg   | 8,5  |                               | 9      |          |       | 13     |           | 15     | 21        |        |             |          |
| <b>Etikettensensor</b>                            | Durchlichtsensor   | für Etikettenvorderkante oder Stanzmarken und Materialende                       |                               |        |          |       |        |           |        |           |        |             |          |
|   | Reflexsensor von unten oder optional von oben  | für Druckmarken  |                               |        |          |       |        |           |        |           |        |             |          |
|   | Abstand zur Anlegekante mm   | 5 – 26   |                               | 5 – 53 |          |       | -      |           | 5 – 53 |           | -      |             |          |
|   | Abstand von Mitte nach Links   | -  |                               | -      |          |       | 0 – 53 |           | -      |           | 0 – 53 |             |          |
| <b>Elektronik</b>                                 | Prozessor High Speed 32 Bit ColdFire/Taktrate MHz  | 266  |                               |        |          |       |        |           |        |           |        |             |          |
|   | Arbeitsspeicher (RAM) MB   | 64   |                               |        |          |       |        |           |        |           |        |             |          |
|   | Druckerspeicher IFFS MB Flash  | 8  |                               |        |          |       |        |           |        |           |        |             |          |
|   | Steckplatz CompactFlash-Karte Typ I  | ■  |                               |        |          |       |        |           |        |           |        |             |          |
|   | Steckplatz für Wireless LAN-Einsteckkarte  | ■  |                               |        |          |       |        |           |        |           |        |             |          |
|   | Batteriepuffer für   | Echtzeituhr mit Ausdruck Uhrzeit und Datum, Datenspeicherung bei Netzabschaltung |                               |        |          |       |        |           |        |           |        |             |          |
| <b>Schnittstellen</b>                             | Warnsignal   | Akustischer Signalgeber bei Fehler   |                               |        |          |       |        |           |        |           |        |             |          |
|   | Centronics bidirektional nach IEEE 1284  | □  |                               |        |          |       |        |           |        |           |        |             |          |
|   | RS232 C 1.200 bis 230.400 Baud / 8 Bit   | ■  |                               |        |          |       |        |           |        |           |        |             |          |
|   | USB 2.0 High Speed Slave für PC-Anschluss  | ■  |                               |        |          |       |        |           |        |           |        |             |          |
|   | Ethernet 10 / 100 Base T, LPD, RawIP-Printing, ftp-Printing, DHCP, HTTP, FTP, SMTP, SNMP, TIME, Zeroconf, mDNS, SOAP | ■  |                               |        |          |       |        |           |        |           |        |             |          |
|   | RS422, RS485 1.200 bis 230.400 Baud / 8 Bit  | □  |                               |        |          |       |        |           |        |           |        |             |          |
|   | Peripherieanschluss  | ■  |                               |        |          |       |        |           |        |           |        |             |          |
|   | WLAN Karte 802.11b / g WEP / WPA PSK (TKIP)  | □  |                               |        |          |       |        |           |        |           |        |             |          |
|   | 2 x USB Master für   | externes Bedienfeld, Tastatur, Scanner, Service Key, USB-Stick                   |                               |        |          |       |        |           |        |           |        |             |          |
|   | <b>Betriebsdaten</b>   | Spannung   | 100 – 240 V – 50 / 60 Hz, PFC |        |          |       |        |           |        |           |        |             |          |
| Leistungsaufnahme                                 |  | max. 300 W   |                               |        |          |       |        |           |        |           |        |             |          |
| Temperatur / Luftfeuchtigkeit                     |  | 10 – 35°C / 30 – 85% nicht kondensierend   |                               |        |          |       |        |           |        |           |        |             |          |
| Zulassungen                                       |  | CE, FCC class A, CB, CCC, UL   |                               |        |          |       |        |           |        |           |        |             |          |

<sup>1)</sup> Bei kleinen Etiketten, dünnen Materialien oder starkem Kleber kann es Einschränkungen geben. Kritische Anwendungen müssen getestet und freigegeben werden.

<sup>2)</sup> Transferfolie sollte der Breite des Etikettenmaterials entsprechen um Faltenwurf zu vermeiden.



Mit innovativer Technik für einen besseren Klimaschutz. Energiesparend – umweltbewusst

| Etikettendrucker         |                                   | A+ und XD  |  |
|--------------------------|-----------------------------------|--|--|
| <b>Bedienfeld</b>        | Tasten / LED-Anzeigen             | Pause, Feed, Cancel, Menü, Enter, 4 x Cursor   |  |
|                          | LCD-Grafikanzeige                 | Breite 60, Höhe 40 mm, Text 4 Zeilen, ca. 20 Stellen je Zeile  |  |
| <b>Einstellungen</b>     |                                   | Uhrzeit, Datum, Digital- oder Analoguhr<br>25 Spracheinstellungen<br>Geräteeinstellungen, Druckparameter, Schnittstellen, Sicherheit   |  |
| <b>Überwachungen</b>     | Druckstopp bei:                   | Transferfolienende<br>Etikettenende<br>Druckkopf offen   |  |
|                          | Anzeigen im Display               | Datenempfang<br>WLAN Feldstärke<br>Ethernet Status<br>Benutzer Speicher<br>Temperatur Druckkopf<br>Speicherkartenzugriff   | Uhr<br>Kalenderblatt<br>abc Debug<br>Eingangspuffer<br>Folienvorrat  |
| <b>Testeinrichtungen</b> | Systemdiagnose                    | beim Einschalten inkl. Druckkopfprüfung  |  |
|                          | Kurzstatusanzeige, Statusausdruck | Schriftenliste, Geräteliste, WLAN Status, Etikettenprofil, Testgitter, Monitormodus, PPP Status  |  |
|                          | Statusmeldungen                   | Ausdruck zur Geräteeinstellung wie z.B. Drucklängen-, Betriebsstundenzähler.<br>Abfrage Gerätestatus per Softwarebefehl.<br>Anzeige im Display wie z. B. Netzwerkfehler – kein Link, Barcodefehler etc.  |  |
| <b>Schriften</b>         | Schriftarten                      | 5 Bitmap-Fonts inkl. OCR-A, OCR-B und 3 Vektor-Fonts Swiss 721, Swiss 721 Bold und Monospace 821 intern vorhanden, ladbare TrueType-Fonts. Optional chinesisch (simplified Chinese), optional Thai   |  |
|                          | Zeichensätze                      | Windows 1250 bis 1257, DOS 437, 737, 775, 850, 852, 857, 862, 864, 866, 869, EBC DIC 500, ISO 8859-1 bis -10 und -13 bis -16, WinOEM 720, UTF-8, Macintosh Roman, DEC MCS, K018-R.<br>Es werden alle west- und osteuropäischen, lateinischen, kyrillischen, griechischen, hebräischen und arabischen Zeichen unterstützt. Optional Thai und Chinesisch.            |  |
|                          | Bitmap-Fonts                      | Größe in Breite und Höhe 1 – 3 mm<br>Vergrößerungsfaktor 2 – 10<br>Ausrichtung 0°, 90°, 180°, 270°   |  |
|                          | Vektor- / TrueType-Fonts          | Größe in Breite und Höhe 0,9 – 128 mm<br>Vergrößerungsfaktor stufenlos, Ausrichtung 360° in Schritten von 1°   |  |
|                          | Schriftschnitte                   | Fett, kursiv, unterstrichen, outline, invers, abhängig von den Schriftarten  |  |
|                          | Zeichenabstand                    | Variabel   |  |
| <b>Grafiken</b>          | Grafikelemente                    | Linie, Pfeil, Rechteck, Kreis, Ellipse, gefüllt und gefüllt mit Verlauf  |  |
|                          | Grafikformate                     | PCX, IMG, BMP, TIF, MAC, GIF, PNG  |  |
| <b>Barcodes</b>          | Lineare Barcodes                  | Code 39, Code 93<br>Code 39 Full ASCII<br>Code 128 A, B, C<br>EAN 8, 13<br>EAN / UCC 128<br>EAN / UPC Appendix 2<br>EAN / UPC Appendix 5<br>FIM<br>HIBC  | Interleaved 2 / 5<br>Ident- u. Leitcode der Deutschen Post AG<br>Codabar<br>JAN 8, 13<br>MSI<br>Plessey<br>Postnet<br>RSS 14<br>UPC A, E, E0 |
|                          | 2D-Codes                          | Aztec, Codablock F, Data Matrix, PDF 417, Micro PDF 417, UPS Maxicode, QR-Code, RSS 14 truncated, limited, stacked und stacked omnidirectional, EAN-Datamatrix, GS1 Data Bar<br>Alle Codes sind in Höhe, Modulbreite und Ratio variabel. Ausrichtung 0°, 90°, 180°, 270°.<br>Wahlweise Prüfziffer, Klarschriftausdruck und Start / Stop-Code abhängig vom Codetyp. |  |
| <b>Software</b>          | Ansteuerung                       | J-Script Direktprogrammierung<br>abc-Basic Compiler<br>Database Connector  | ■<br>■<br>□  |
|                          | Überwachung / Administration      | Druckerüberwachung<br>Network Manager  | ■<br>□   |
|                          | Etikettensoftware                 | cablabel R2+<br>Codesoft, NiceLabel, Easylabell<br>Bartender, Label Matrix, Labelview  | ■<br>○□<br>○   |
|                          | Windowstreiber zertifiziert       | 32 / 64 bit für<br>Windows XP<br>Windows Vista<br>Windows 7  | Server 2003<br>Server 2008<br>Server 2008 R2<br>■  |
|                          | Mac-Treiber*                      | OS X Druckertreiber ab Version 10.4  | ■  |
|                          | Linux-Treiber*                    | Getestet mit Suse 9.0, CUPS basierend  | ■  |
|                          | Stand-alone-Betrieb               |  | ■  |
| * nicht für XD4M         |                                   |  |  |

Aktuelle Daten finden Sie auf der Internetseite [www.cab.de](http://www.cab.de)

# Zubehör für Basisgeräte.

## Schneidemesser

Es werden Papier-, Selbstklebetketten-, Karton-, Textil- oder Kunststoffmaterialien sowie Schrumpfschläuche geschnitten.

## Perforations- und Schneidemesser

Das Perforationsmesser ermöglicht zusätzlich das Perforieren der Materialien, um diese später von Hand zu trennen.

## Auffangbox

Bis ca. 50 Etiketten können in der Auffangbox gesammelt werden.



## Stapler mit Schneidemesser

Die bedruckten Materialien werden geschnitten und aufgestapelt. Wenn die maximale Stapelhöhe erreicht ist, wird der Druckvorgang unterbrochen. Bei steifen oder gebogenen Materialien kann es zu Einschränkungen kommen. Wir empfehlen solche Anwendungen zuvor bei uns im Hause zu testen.



### Adapter 100 mm Ø

Um die Krümmung des Materials beim Stapeln gering zu halten, ist ein möglichst großer Kerndurchmesser empfehlenswert.



### Ablagetisch Etikett B x H

Der Ablagetisch und die Schutzabdeckung werden auf die Etikettengröße abgestimmt. Sie sind separat zu bestellen.



### Untergestell A4 / XD

Mit dem Untergestell können die Geräte beliebig auf der Tischfläche platziert werden.

|  | Schneidemesser   |     |              |     |         | Perforations- und Schneidemesser PCU4            | Stapler mit Schneidemesser |  |  |
|--|--|-----|--------------|-----|---------|--|----------------------------|--|--|
|  | CU2  | CU4 | CU6          | CU8 | ST4 / L |  | ST4 / M                    |  |  |
| Verwendung                                   | A2+  | A4+ | A4+M<br>XD4M | A6+ | A8+     | A4+ / A4+M / XD4M                                | A4+                        | A4+M<br>XD4M   |  |
| Materialbreite bis mm                        | 67   | 120 | 110          | 180 | 232     | 85   | 20 – 110                   | 20 – 100   |  |
| Materialgewicht gr / m <sup>2</sup> / Karton | 60 – 500   |     |              |     |         | 60 – 300   | 60 – 300                   |  |  |
| Materialdicke mm                             | 0,05 – 0,8   |     |              |     |         | 0,05 – 0,8                                       | 0,05 – 0,8                 |  |  |
| Schnittlänge mm                              | > 5  |     |              |     |         | > 5  | 20 – 150                   |  |  |
| Durchlasshöhe bis mm                         | 2,5  |     |              |     |         | 4,5  | 1,2                        |  |  |
| Schnitte / min.                              | 130  | 120 | 110          | 100 |         | Schneiden 120 / Perforieren 150                  | 120                        |  |  |
| Druckstopp bei:                              | Messerendlage nicht erreicht                             |     |              |     |         | Messerendlage nicht erreicht                     |                            | Messerendlage nicht erreicht,<br>Deckel offen, Stapelhöhe erreicht |  |
|  | <b>Auffangbox 4 für A4+ und A4+M</b>                     |     |              |     |         | <b>Perforieren</b>                               |                            | <b>Stapeln</b>   |  |
|  | für Materialbreite bis mm 120<br>Materialhöhe bis mm 100 |     |              |     |         | Stegbreite mm 0,5<br>Stegabstände mm 2,5 oder 10 |                            | Stapelhöhe bis mm 140  |  |

### Umlenblech für internes Aufwickeln

Das interne Aufwickeln erfolgt mit dem Spendedrucker. Die Spende­kante wird durch ein Umlenblech ersetzt (für die Geräte A2+ und A4+).



### Externer Aufwickler ER 1 / 2 / 3 für direkten Druckeranschluss

Der Aufwickler ist mit dem Etikettendrucker verschraubt. Etikettenwicklung wahlweise innen oder außen. Die elektronische Regelung über den Pendelarm sorgt für gleichmäßige, straffe Wicklung.



### Externer Aufwickler ER 4 / 6 / 8 mit eingebautem Netzgerät

Der Aufwickler kann auch an jedem Fremd­drucker verwendet werden. Alle weiteren technischen Merkmale entsprechen dem Aufwickler ER 1 / 2 / 3.



### Externer Abwickler EU 4 / 6 / 8

Er ermöglicht bei schweren Rollen eine gleichmäßige Etiketten­zuführung. Es können sowohl außen- als auch innengewickelte Rollen verwendet werden.



### Prüfgerät für lineare Barcodes

Der Scanner prüft horizontal gedruckte Barcodes direkt nach dem Drucken. Sind sie unlesbar, stoppt der Druckvorgang, damit das fehlerhafte Etikett entnommen werden kann. Hauptsächlicher Einsatz zusammen mit dem externen Aufwickler ER4 – ER8 oder im Spende­betrieb.



Hand- oder Fuß­taster für Drucken auf Anforderung (siehe Seite 16).

|                       | Externer Aufwickler  |     |           |           | Externer Aufwickler     |     |           |     |           |           | Externer Abwickler |     |           |           |
|-----------------------|----------------------|-----|-----------|-----------|-------------------------|-----|-----------|-----|-----------|-----------|--------------------|-----|-----------|-----------|
|                       | ER1 / 210            |     | ER2 / 210 | ER3 / 210 | ER4 / 210               |     | ER4 / 300 |     | ER6 / 300 | ER8 / 300 | EU4 / 300          |     | EU6 / 300 | EU8 / 300 |
| Verwendung            | A2+                  | A4+ | A6+       | A8+       | A2+                     | A4+ | A2+       | A4+ | A6+       | A8+       | A2+                | A4+ | A6+       | A8+       |
| Materialbreite bis mm | 67                   | 120 | 180       | 235       | 67                      | 120 | 67        | 120 | 180       | 235       | 67                 | 120 | 180       | 235       |
| Rollen Ø max. mm      | 205                  | 205 | 205       | 205       | 205                     | 205 | 300       | 300 | 300       | 300       | 300                | 300 | 300       | 300       |
| Kern Ø mm             | 40 / 76              |     |           |           | 40 / 76                 |     |           |     |           |           | 76                 |     |           |           |
| Betriebsspannung      | vom Etikettendrucker |     |           |           | 100 – 240 V~ 50 / 60 Hz |     |           |     |           |           | –                  |     |           |           |
| Etikettenwicklung     | außen oder innen     |     |           |           |                         |     |           |     |           |           |                    |     |           |           |

# Zubehör für Spendegeräte.

## 1 Spendelichtschranke oder Pausenadapter

Zum Spenden von Etiketten wird zusätzlich eine Spendelichtschranke oder Spendeadapter benötigt. Es gibt Ausführungen sowohl für Hand- als auch für Automatikbetrieb.

### Verlängerte Spendekante (nur mit Spendeadapter PS5).

Wenn Etiketten besonders schwer vom Trägerband ablösbar sind, wird eine um 10 mm verlängerte Spendekante mit Umlenkachse verwendet.



### Spendelichtschranke PS8 für Handbetrieb

Die Lichtschranke erkennt das Etikett in der Spendeposition und unterbricht den Druckjob. Nach dem Entnehmen des Etiketts von Hand wird automatisch das nächste gedruckt.



### Spendeadapter PS5 für Automatikbetrieb

Das Drucken und Spenden des Etiketts wird durch ein externes Signal ausgelöst. Die Entnahme erfolgt durch einen Applikator oder Roboter.

Eingänge: Start, Etikett entnommen, externer Fehler  
Ausgänge: Drucker ohne Auftrag, Drucker nicht bereit, Druck gestartet, Etikett in Spendeposition



### Spendelichtschranke PS6

#### für Hand- oder Automatikbetrieb

1. Wie bei PS8 wird nach der Entnahme des Etiketts automatisch das nächste gedruckt.
2. Alternativ Spenden auf Anforderung durch einen Handtaster oder Fußschalter oder durch ein externes Steuersignal entsprechend PS5.



### Verlängerte Spendelichtschranke PS9 für Handbetrieb

Zum Spenden von Etiketten, deren Vorderkante von der Spendelichtschranke PS8 nicht mehr erfasst wird. Die Verlängerung erfolgt kundenspezifisch.



### Pausenadapter PS7 für Basis und Spendegeräte

Der Druckjob wird durch das Pause-Signal gestoppt. Das aktuell zu bedruckende Etikett wird dabei noch fertiggestellt. Beispiel: Drucken in eine Vorratsschleife.

Eingänge: Pause, externe Fehler

Ausgänge: Drucker ohne Auftrag, Drucker nicht bereit, Druck gestartet

## Drucken und Spenden auf Anforderung

An die Spendelichtschranke PS6 kann zur Druckauslösung ein Handtaster oder Fußtaster angeschlossen werden.



### Handtaster

Mit ihm wird das Drucken und Spenden gestartet.



### Fußtaster

Der Fußtaster löst das Drucken und Spenden aus.



### Schnittstellenstecker

für PS5, PS6 und PS7.

Zum Anschluss der externen Steuersignale beim Automatikbetrieb. Sub D-Stecker 15-polig mit Schraubklemmen.



### Externes Bedienfeld

Wenn nach dem Einbau des Druckers in eine Anlage das Bedienfeld nicht mehr zugänglich ist, kann zusätzlich ein externes angeschlossen werden. Zusätzlich ist ein Steckplatz für eine CF-Speicherkarte, Typ I, und eine USB-Masterschnittstelle vorhanden.



# Applikator A1000.

## Etikettierung in Echtzeit

Der Applikator A1000 ist mit den Druckern A2+, A4+ und A6+ die preiswerte Lösung – sowohl für den halbautomatischen Betrieb als auch für den Einbau in Produktionslinien.

### 1 Lange Lebensdauer

Die Führungsstangen sind kugellagert und somit verschleißarm.

### 2 Variable Produkthöhen

Mit dem Hubzylinder kann auf verschiedene Höhen etikettiert werden. Er ist in verschiedenen Hublängen lieferbar.

### 3 Einfache Justage

Mit vier Schrauben wird der Druckstempel zur Spendeckante eingestellt. Die Ablaufsteuerung wird während des Testbetriebs am Bedienfeld optimiert.

### 4 Vorspendetaste

Testet den Etikettiervorgang. Bei erster Betätigung wird das Etikett gedruckt und vom Applikator übernommen. Bei erneuter Bedienung wird der Etikettiervorgang ausgeführt.

### 5 Druckluftwartungseinheit

Die Microfilter verhindern die Verschmutzung, der Druckminderer garantiert die Etikettierqualität.

### 6 Hohe Prozesssicherheit

Die Stütz- und Ansaugluft sowie die Hubgeschwindigkeit sind einstellbar. Für empfindliche Produkte und Verpackungen kann die Anpresskraft auf weniger als 1 kg vermindert werden. Um Verschmutzungen in den Ansaugkanälen zu verhindern, werden diese nach jedem Etikettiervorgang freigeblasen.

### 7 Echtzeit-Etikettierung

Es können Etiketten mit einer Höhe von 25 – 200 mm und einer Breite von 25 – 176 mm etikettiert werden.



| Etikettenübergabe                   | Stempeln  | Anrollen | Blasen   |
|-------------------------------------|-----------|----------|----------|
| Etikettenbreite mm                  | 25 – 176  | 25 – 176 | 25 – 176 |
| Etikettenhöhe mm                    | 25 – 200  | 80 – 200 | 25 – 100 |
| Zylinderhub mm                      | 220 / 300 |          |          |
| Stempelhub unterhalb des Gerätes mm | 70 / 150  |          |          |
| Druckluft bar                       | 4 – 5     |          |          |
| Produktoberfläche                   | eben      |          |          |
| Produktgröße variabel               | ■         | ■        | –        |
| fest                                | –         | –        | ■        |
| Produkt in Ruhe                     | ■         | –        | ■        |
| in Bewegung                         | –         | ■        | ■        |

# Zubehör für Applikatoren.

## Druckstempel

Das zu bedruckende Produkt ist während der Etikettierung in Ruhe. Bei den Universaldruckstempeln werden die mit einer Folie abgedeckten Ansaugöffnungen entsprechend der Etikettengröße aufgestochen. Die Druckstempel werden in den Außenabmessungen den Etikettengrößen angepasst.



## Blasstempel

Für druckempfindliche Produkte kann das Etikett aufgeblasen werden. Die Etikettierung erfolgt wahlweise bei ruhendem oder bewegtem Produkt. Der Blasstempel fährt auf eine fest eingestellte Höhe. Das zu bedruckende Produkt befindet sich im Abstand von ca. 10 mm darunter.



## Anrollstempel

Beim Anrollstempel wird das Etikett während des Drucks bis unter die Rolle vorgeschoben. Der Stempel fährt auf das Produkt. Während des Transports wird das Etikett dann angerollt.



## Digitale I / O-Schnittstelle am Applikator

Von einer übergeordneten Stelle (z. B. SPS) wird der Etikettiervorgang gestartet und unterbrochen. Gleichzeitig werden Status und Fehlermeldungen ausgegeben.



## Ein- / Ausgänge

- › Startsignal
- › Drucker nicht bereit
- › Grundposition erreicht
- › Stoppsignal
- › Drucker ohne Auftrag
- › Etikettierposition erreicht
- › Druck erstes Etikett
- › Sammelalarm
- › Etikettierfehler

## Drucken und Spenden auf Anforderung

An der digitalen I / O-Schnittstelle des Applikators kann zur Druckauslösung ein Handtaster, Fußtaster oder Produktsensor angeschlossen werden.



### Handtaster

Mit ihm wird das Drucken und Spenden gestartet.



### Fußtaster

Er löst das Drucken und Spenden aus.



### Produktsensor

Zur automatischen Produkterkennung auf dem Transportband.



## Schnittstellenstecker

Zum Anschluss der externen Steuersignale am Applikator. Sub D-Stecker 15-polig mit Schraubklemmen.



## Externes Bedienfeld

Wenn nach dem Einbau des Druckers in eine Anlage das Bedienfeld nicht mehr zugänglich ist, kann zusätzlich ein externes Bedienfeld angeschlossen werden. Zusätzlich ist ein Steckplatz für eine CF-Speicherkarte, Typ I, und eine USB-Masterschnittstelle vorhanden.

#### 1 Untergestell

Das Untergestell wird in Breite und Höhe nach den Anforderungen gefertigt. In zwei Aufnahmezapfen wird das Etikettiersystem fixiert.

#### 2 Rundumetikettierung

Zum Etikettieren runder Körper von 12 bis 40 mm Durchmesser. Das Produkt wird auf die Rollen aufgelegt. Der Etikettiervorgang wird über Handtaster oder Fußtaster ausgelöst.

#### 3 Spendemodul zum Anrollen

Zum Etikettieren von Verpackungen auf dem Transportband. Die Durchlaufgeschwindigkeit muss auf die Druckgeschwindigkeit abgestimmt werden. Es können Etiketten bis 116 mm Breite und 200 mm Länge verarbeitet werden. Weitere technische Details auf Anfrage.

#### 4 Stativ

+ Es ermöglicht den schnellen, flexiblen Druckereinsatz an jeder Produktionslinie. Die Etikettierposition ist mit wenigen Handgriffen in Höhe und Breite auf das Produkt einstellbar. Vier Lenkrollen am Fahrgestell sorgen für Mobilität. Am Einsatzort wird das Stativ mit Stellfüßen ausgerichtet.







| Stativ                                  |                 |
|---|-----------------|
| Gesamthöhe mm                           | 1.600           |
| Etikettierhöhe bis mm                   | 1.400           |
| Ausladung bis Mitte Etikett mm          | 230- 500        |
| Fahrgestell<br>Breite x Tiefe x Höhe mm | 600 x 860 x 140 |



*Druckeraufnahme für A4+ und A6+, A2+ auf Anfrage*

# Lieferprogramm Etikettendrucker.

|   | Art.-Nr.   | Geräte   | dpi  | Art.-Nr.  | Verschleißteile                        | Art.-Nr.                   | Verschleißteile                   |
|---|--|--|--|---|--|----------------------------|-----------------------------------|
|    | 5954511<br>5954512   | Etikettendrucker A2+ /<br>Etikettendrucker A2+ /         | 300<br>300P                                      | 5954105.001   | Druckkopf 2 / 300                      | 5954102.001<br>5954104.001 | Druckwalze DR2<br>Umlenkwalze RR2 |
|   | 5954575<br>5954578   | Etikettendrucker A2+ /<br>Etikettendrucker A2+ /         | 600<br>600P                                      |   |  |                            |                                   |
|    | 5954500<br>5954505   | Etikettendrucker A4+ /<br>Etikettendrucker A4+ /         | 200<br>200P                                      | 5954081.001   | Druckkopf 4 / 203                      | 5954180.001<br>5954183.001 | Druckwalze DR4<br>Umlenkwalze RR4 |
|   | 5954501<br>5954506   | Etikettendrucker A4+ /<br>Etikettendrucker A4+ /         | 300<br>300P                                      | 5954072.001   | Druckkopf 4 / 300                      |                            |                                   |
|   | 5954502<br>5954507   | Etikettendrucker A4+ /<br>Etikettendrucker A4+ /         | 600<br>600P                                      | 5954077.001   | Druckkopf 4 / 600                      |                            |                                   |
|    | 5954552<br>5954554   | Etikettendrucker A4+M /<br>Etikettendrucker A4+M /       | 300<br>600                                       | 5954072.001<br>5954077.001  | Druckkopf 4 / 300<br>Druckkopf 4 / 600 |                            |                                   |
|   |  | 5954587<br>5954588                                       | Etikettendrucker A6+ /<br>Etikettendrucker A6+ / | 200<br>200P   | 5954217.001                            | Druckkopf 6 / 200          | 5954245.001<br>5954246.001        |
| 5954513<br>5954514  |  | Etikettendrucker A6+ /<br>Etikettendrucker A6+ /         | 300<br>300P                                      | 5954106.001   | Druckkopf 6 / 300                      |                            |                                   |
|   | 5954517.101  | Etikettendrucker A8+ /<br>mit Metallhaube                | 300  | 5954107.001   | Druckkopf 8 / 300                      | 5954103.001                | Druckwalze DR8                    |
|   | 5959640  | Etikettendrucker XD4M /                                  | 300  | 5954072.001   | Druckkopf 4 / 300                      | 5954180.001                | Druckwalze DR4                    |
|   | 59545xx.101  | Drucker mit Metallhaube<br>für A4+ / A4+M / oder A6+     |  | <b>Lieferumfang:</b> Etikettendrucker,<br>Netzkabel Typ E+F, Länge 1,8 m<br>Anschlusskabel USB, Länge 1,8 m<br>Bedienungsanleitung de / en  |  |                            |                                   |
|  | 595xxxx  | Etikettendrucker für<br>Thermodirektdruck<br>auf Anfrage |  | <b>DVD:</b> Bedienungsanleitung in 21 Sprachen (nur A+ Serie),<br>Bedienungsanleitung de / en (XD4M),<br>Konfigurationsanleitung de / en / fr,<br>Serviceanleitung de / en,<br>Ersatzteilliste de / en,<br>Programmierhandbuch en,<br>Windowsdruckertreiber 32 / 64 bit in 19 Sprachen für<br>Windows XP Server 2003<br>Windows Vista Server 2008<br>Windows 7 Server 2008 R2<br>Mac OS X Treiber de / en / fr (nur A+ Serie),<br>Linux Treiber de / en / fr (nur A+ Serie),<br>Etikettensoftware cablabel R2+ in 24 Sprachen,<br>Database Connector en<br><br>Aktuelle Daten finden Sie auf der Internetseite <a href="http://www.cab.de">www.cab.de</a> |  |                            |                                   |

# Lieferprogramm Zubehör.

● Geräteausführung ■ Standard □ Option


| Übersicht  | Basisgerät | Spendegerät | A2+ | A4+ | A4+M | A6+ | A8+ | XD4M |
|--|------------|-------------|-----|-----|------|-----|-----|------|
| 1. Metallhaube   | ●          | ●           | -   | □   | □    | □   | ■   | ■    |
| 2. Schneidmesser CU                                      | ●          | ●           | □   | □   | □    | □   | □   | □    |
| 3. Perforationsmesser PCU4                               | ●          | ●           | -   | □   | □    | -   | -   | □    |
| 4. Auffangbox  | ●          | ●           | -   | □   | □    | -   | -   | -    |
| 5. Stapler mit Schneidmesser ST4 / M                     | ●          | ●           | -   | -   | □    | -   | -   | □    |
| 6. Stapler mit Schneidmesser ST4 / L                     | ●          | ●           | -   | □   | -    | -   | -   | -    |
| 7. Adapter 100 mm Ø                                      | ●          | ●           | □   | □   | □    | □   | □   | -    |
| 8. Abreißkante   | ●          | ●           | □   | □   | □    | □   | -   | -    |
| 9. Umlenklech für internes Aufwickeln                    | -          | ●           | □   | □   | -    | -   | -   | -    |
| 10. Prüfgerät für lineare Barcodes                       | ●          | ●           | □   | □   | □    | □   | -   | -    |
| 11. Externer Aufwickler für direkten Druckeranschluss    | ●          | ●           | □   | □   | -    | □   | □   | -    |
| 12. Externer Aufwickler mit eingebautem Netzgerät        | ●          | ●           | □   | □   | □    | □   | □   | -    |
| 13. Externer Abwickler für Rollen bis 300 mm Ø           | ●          | ●           | □   | □   | -    | □   | □   | -    |
| 14. Spendeadapter PS5 für Automatikbetrieb               | -          | ●           | □   | □   | -    | □   | -   | -    |
| 15. Spendelichtschranke PS6 für Hand- / Automatikbetrieb | -          | ●           | □   | □   | -    | □   | -   | -    |
| 16. Pausenadapter PS7 – Druckjob unterbrechen            | ●          | ●           | □   | □   | □    | □   | □   | -    |
| 17. Spendelichtschranke PS8 für Handbetrieb              | -          | ●           | □   | □   | -    | □   | -   | -    |
| 18. Spendelichtschranke PS9 – kundenspezifisch           | -          | ●           | □   | □   | -    | □   | -   | -    |
| 19. Verlängerte Spendeante                               | -          | ●           | □   | □   | -    | □   | -   | -    |
| 20. Externes Bedienfeld                                  | ●          | ●           | □   | □   | □    | □   | □   | -    |
| 21. Kompakt-Tastatur                                     | ●          | ●           | □   | □   | □    | □   | □   | □    |
| 22. Speicherkarte  | ●          | ●           | □   | □   | □    | □   | □   | □    |
| 23. Applikator A 1000-300                                | -          | ●           | □   | □   | -    | □   | -   | -    |
| 24. Rundmetkettierung                                    | -          | ●           | □   | □   | -    | -   | -   | -    |
| 25. Spendemodul  | -          | ●           | □   | □   | -    | -   | -   | -    |

|  | Art.-Nr.                                    | Zubehör  |
|--|---|--|
|  | 1. <b>5954012.001</b><br><b>5954013.001</b> | Metallhaube A4+<br>Metallhaube A6+                                   |
|  | <b>5948382</b>                              | Schneidmesser CU2  |
|  | <b>5948000</b>                              | Schneidmesser CU4  |
|  | <b>5948001</b>                              | Schneidmesser CU6  |
|  | <b>5948002</b>                              | Schneidmesser CU8  |
|  | 3. <b>5960050.351</b>                       | Perforationsmesser PCU4 / 2,5  |
|  | <b>5960050.352</b>                          | Perforationsmesser PCU4 / 10   |
|  | 4. <b>5946995</b>                           | Auffangbox 4   |
|  | 5. <b>5541311</b>                           | Stapler mit Schneidmesser ST4 / L                                    |
|  | 6. <b>5541313</b>                           | Stapler mit Schneidmesser ST4 / M                                    |
|  | 7. <b>5959622</b>                           | Adapter 100  |
|  | <b>55xxxxx</b><br><b>55xxxxx</b>            | Ablagetisch ST4 / L, Etikett BxH<br>Ablagetisch ST4 / M, Etikett BxH |
|  | <b>5958932</b>                              | Untergestell A4  |
|  | <b>5959920</b>                              | Untergestell XD  |
|  | 8. <b>5954296.001</b>                       | Abreißkante TP2  |
|  | <b>5946244.001</b>                          | Abreißkante TP4  |
|  | <b>5946414.001</b>                          | Abreißkante TP6  |

|                               | Art.-Nr.   | Zubehör   |
|-------------------------------|--|---|
|                               | 9. <b>5954108.001</b>  | Umlenklech RG2 für internes Aufwickeln  |
|                               | <b>5954190.001</b>   | Umlenklech RG4 für internes Aufwickeln  |
|                               | 10. <b>auf Anfrage</b><br><b>5570820</b><br><b>5570825</b>               | Barcodeprüfgerät hl40-2<br>Barcodeprüfgerät hl40-4<br>Barcodeprüfgerät hl40-6 |
|                               | 11. <b>5948102</b><br><b>5943251</b><br><b>5945802</b>                   | Externer Aufwickler ER1 / 210   |
|                               |  | Externer Aufwickler ER2 / 210   |
| Externer Aufwickler ER3 / 210 |  |   |
|                               | 12. <b>5948100</b><br><b>5946090</b><br><b>5946420</b><br><b>5945804</b> | Externer Aufwickler ER4 / 210   |
|                               |  | Externer Aufwickler ER4 / 300   |
|                               |  | Externer Aufwickler ER6 / 300   |
|                               |  | Externer Aufwickler ER8 / 300   |
|                               | 13. <b>5946091</b><br><b>5946421</b><br><b>5945806</b>                   | Externer Abwickler EU4 / 300  |
|                               |  | Externer Abwickler EU6 / 300  |
|                               |  | Externer Abwickler EU8 / 300  |
|                               | <b>5948170</b>   | Verbindungsset für ER / EU  |
|                               | 14. <b>5946120</b>   | Spendeadapter PS5 Automatikbetrieb  |
|                               | 15. <b>5942353</b>   | Spendelichtschranke PS6 Hand- / Automatikbetrieb                              |

# Lieferprogramm Zubehör.

|   | Art.-Nr.               | Zubehör                               |
|---|------------------------|---------------------------------------|
|    | 16. <b>5946146</b>     | Pausenadapter PS7                     |
|    | 17. <b>5946900</b>     | Spendelichtschranke PS8 Handbetrieb   |
|   | 18. <b>auf Anfrage</b> | Spendelichtschranke PS9               |
|   | 19. <b>5948830</b>     | Verlängerte Spendekante               |
|    | 20. <b>5954380.001</b> | Externes Bedienfeld                   |
|    | 21. <b>5901630</b>     | Kompakt-Tastatur USB deutsche Version |
|    | 22. <b>5561043</b>     | Speicherkarte CompactFlash Typ I      |
|   | Art.-Nr.               | Applikatoren mit Zubehör              |
|   | <b>5949001</b>         | Applikator A 1000-220                 |
|   | <b>5949002</b>         | Applikator A 1000-300                 |
|   | <b>5949003</b>         | Applikator A 1000-400                 |
|  | <b>5949072</b>         | Universalstempel A1021 70 x 60        |
|   | <b>5949075</b>         | Universalstempel A1021 90 x 90        |
|   | <b>5xxxxxx</b>         | Druckstempel A1021 B x H              |
|  | <b>5949076</b>         | Universalstempel A1321 116 x 102      |
|   | <b>5949077</b>         | Universalstempel A1321 116 x 152      |
|   | <b>5xxxxxx</b>         | Druckstempel A1321 B x H              |
|  | <b>5xxxxxx</b>         | Blasstempel A2021 B x H               |
|  | <b>5xxxxxx</b>         | Anrollstempel                         |
|   | 24. <b>auf Anfrage</b> | Rundumetikettierung                   |
|  | 25. <b>auf Anfrage</b> | Spendemodul                           |

|   | Art.-Nr.                         | Zubehör Applikatoren   |
|---|----------------------------------|--|
|    | <b>5533240</b>                   | Testbox 2 Automatikbetrieb   |
|    | <b>5942345</b>                   | Handtaster TR1   |
|    | <b>5535901</b>                   | Fußtaster  |
|    | <b>5941526</b>                   | Produktsensor  |
|    | <b>5917652</b>                   | Schnittstellenstecker SUB-D-Stecker 15-polig Phoenix Contact 2761606 |
|    | <b>5949093</b><br><b>5xxxxxx</b> | Untergestell 340 x 160<br>Untergestell B x H                         |
|    | <b>5947400</b>                   | Stativ 1600  |
|   | <b>8913693</b>                   | Druckeraufnahme  |
|   | Art.-Nr.                         | Schnittstellen   |
|  | <b>5954200</b>                   | Centronics Schnittstelle   |
|   | <b>5954201</b>                   | RS422 / RS485 Schnittstelle  |
|  | <b>5954191</b>                   | Etikettenauswahl - I / O-Box   |
|  | <b>5561041</b>                   | WLAN-Karte 802.11 b / g  |
|   | Art.-Nr.                         | Anschlusskabel   |
|  | <b>5550818</b>                   | Anschlusskabel RS232 C 9 / 9-polig, Länge 3 m                        |
|  | <b>5918008</b>                   | Patchkabel KAT 5e, 3 m grau  |
|   | Art.-Nr.                         | Software   |
|  | <b>DL 40100</b>                  | Database Connector Lizenz  |
|  | <b>5580215</b>                   | Administration Network Manager                                       |
|  | im Lieferumfang                  | Etikettensoftware cablabel R2+                                       |
|   | auf Anfrage                      | Codesoft, Nice Label, Easylab  |
|  | <b>9008486</b>                   | Programmierhandbuch englisch, als gedrucktes Exemplar                |

# Das cab-Lieferprogramm.

Etikettendrucker EOS 1/4



Etikettendrucker MACH4



Etikettendrucker A+ Serie



Etikettendrucker XD4



Etikettendrucker XC-Serie



Etikettiersystem Hermes+



Druckmodul PX-Serie



Laserkennzeichnung FL-Serie



Laserschutzgehäuse



Etikettensoftware



Etikettenspender VS 120



Etiketten / Transferfolien



- *Zentrale in Deutschland*
- *cab Niederlassungen  
350 Vertriebspartner  
in über 80 Ländern.*

*cab ist auf der ganzen Welt in den aktiven  
Wirtschaftszentren vertreten.*



[www.cab.de](http://www.cab.de)

#### Deutschland

cab Produkttechnik  
GmbH & Co KG  
Postfach 1904  
76007 Karlsruhe  
Wilhelm-Schickard-Str. 14  
76131 Karlsruhe  
Telefon +49 721 6626-0  
Telefax +49 721 6626-249  
[www.cab.de](http://www.cab.de)  
[info@cab.de](mailto:info@cab.de)

*Weitere cab Auslandspartner  
auf Anfrage.*

#### Frankreich

cab technologies s.a.r.l.  
67350 Niedermodern  
Téléphone +33 388 722 501  
[www.cab.de/fr](http://www.cab.de/fr)  
[info.fr@cab.de](mailto:info.fr@cab.de)

#### USA

cab Technology Inc.  
Tyngsboro MA, 01879  
Phone +1 978 649 0293  
[www.cab.de/us](http://www.cab.de/us)  
[info.us@cab.de](mailto:info.us@cab.de)

#### Südafrika

cab Technology (Pty.) Ltd.  
2125 Randburg  
Phone +27 11-886-3580  
[www.cab.de/za](http://www.cab.de/za)  
[info.za@cab.de](mailto:info.za@cab.de)

#### Asien 亚洲

cab Technology Co, Ltd.  
**希爱比科技股份有限公司**  
Junghe, Taipei, Taiwan  
Phone +886 2 8227 3966  
[www.cab.de/tw](http://www.cab.de/tw)  
[info.asia@cab.de](mailto:info.asia@cab.de)

#### China 中国

cab (Shanghai) Trading Co., Ltd  
**铠博(上海)贸易有限公司**  
Phone +86 21 6236-3161  
[www.cab.de/cn](http://www.cab.de/cn)  
[info.cn@cab.de](mailto:info.cn@cab.de)

*Diese Dokumentation sowie Übersetzungen hiervon sind Eigentum der cab Produkttechnik GmbH & Co KG.*

*Das Reproduzieren, Verarbeiten, Vervielfältigen im Ganzen oder in Teilen erfordert unsere vorherige schriftliche Zustimmung. © Copyright bei cab/9008459.*

*Die Angaben über Lieferumfang, Aussehen und technische Daten der Geräte entsprechen den zum Zeitpunkt der Drucklegung vorhandenen Kenntnissen. Änderungen sind vorbehalten.*