



## Weltweit führende Etikettier- und RFID-Software

Seagull Scientific ist seit 1985 ein richtungsweisender Innovationsführer in Sachen Auto-ID-Technologie. Tatsächlich war BarTender das erste Windows-Etikettierungsprogramm, das sowohl Laser- als auch Thermodrucker unterstützte. Heute sind wir der weltgrößte Entwickler von echten Windows-Treibern für Etiketten und „RFID-Tag“-Druckern. Hunderttausende Anwender in über 150 Ländern vertrauen auf BarTender als die einfachste und zuverlässigste Software in der Etikettenindustrie.

Das Drucken von hochwertigen Etiketten ist ebenso ein Bestandteil der Verwaltung von Supply Chain-Funktionen wie Fertigung, Lagerhaltung und Vertrieb. Aus diesem Grund ist BarTender intelligent genug, um sowohl unabhängig zu arbeiten als auch als Bestandteil Ihrer anderen Softwareanwendungen. Erweiterte Integration, komplexes Druckermanagement und fortschrittliche Sicherheitsfunktionen sind nur einige der Funktionen, die Sie mit dem höchstentwickeltesten Etikettendesign-Softwarepaket der Welt erhalten.

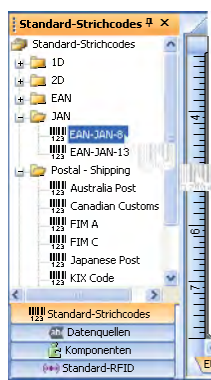


**SEAGULL**  
SCIENTIFIC

# BarTender® - Etikettendesign leicht gemacht

## Leicht zu erlernen, leicht zu verwenden

Intuitive Mausbewegungen, hilfreiche Assistenten und sorgfältige Beachtung der Microsoft-Standards für Erscheinungsbild und Bedienung einer Software lassen BarTender schon beim ersten Öffnen vertraut aussehen. Eine Vielfalt an leistungsfähigen



Funktionen sorgt dann dafür, dass Ihren Designfertigkeiten keine Grenzen gesetzt sind, wenn Sie die Software kennen.



Erstellung von Objekten per Ziehen und Ablegen.

## Übereinstimmungszeichen und druckfertige Formate

Ganz gleich, ob Sie unsere druckfertigen Formate verwenden oder neue Markenetiketten entwerfen: Sie erhalten das Potenzial und die Flexibilität, Tausende von Standards für Übereinstimmungszeichen zu bedienen.

## Außergewöhnliche Schriftartensteuerung

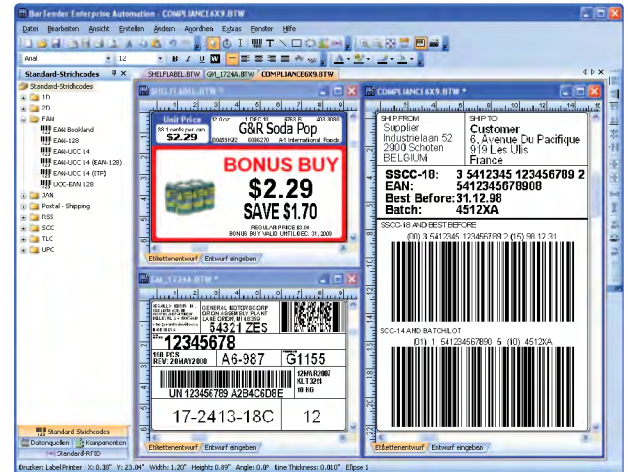
Greifen Sie auf eine beachtliche Vielfalt an Windows- und Drucker-schriftarten zu und passen sie an. Die erweiterte Formatierung beinhaltet Exponenten, Nummerierung, Hervorhebung und mehr. Systemumfassende Unicode-Unterstützung.

## Erweiterte, kundenspezifische Serialisierung

Erstellen Sie, was auch immer Sie wünschen – von den einfachsten Seriennummern bis zu komplexesten benutzerdefinierten Sequenzen.

## Import und Export von Grafiken

Das Hinzufügen von Unternehmenslogos und Bildern von Produkten ist eine einfache Angelegenheit. Sie können auch Strichcodes für die Verwendung in anderen Programmen exportieren. (Unterstützt Kameras, Scanner und die meisten Grafikformate.)



Präzisionsanzeige und Druckvorschau lassen schnelles Design ohne Umwege und ohne unnötigen Etikettenverbrauch zu.

## Native und HTML-kompatible Dateneingabeformulare




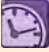



Definieren Sie ohne großen Aufwand eigene Formulare zur Dateneingabe während des Drucks. Die Enterprise Automation Edition zeigt die Dialoge sogar in Ihrem Webbrowser an!

## Weltweit leistungsstärkste Unterstützung von Waagen

Akzeptanz von Gewichtswerten von zahlreichen Waagen nach Industriestandard und die Möglichkeit benutzerdefinierte Waagenanzeigen in Formulare zur Zeit des Drucks aufzunehmen.

## Leistungsstarke Partneranwendungen

Zusätzlich zur BarTender-Hauptanwendung für Entwurf und Druck stehen bis zu acht Partneranwendungen für eine weitere Vereinfachung der Etikettierverfahren bereit. (Nicht alle Funktionen sind in allen Editionen verfügbar. Auf [www.seagullscientific.com](http://www.seagullscientific.com) finden Sie weitere Einzelheiten.)

-  Das Middleware-Dienstprogramm **Commander** erkennt Trigger von anderen Programmen automatisch und aktiviert den Druck von Etiketten über BarTender. Dafür ist keine Programmierung erforderlich.
-  **BarTender Security Center** bietet Sicherheitsfunktionen für andere Anwendungen in der Programmgruppe wie Benutzerberechtigungen und Formatverschlüsselung.
-  Mit **Librarian** können große Benutzergruppen die Speicherung und Änderung von Etikettenformaten sowie anderen Dateien sicher verwalten. Auch eine Wiederherstellung älterer Versionen ist möglich.
-  **Printer Maestro** vereinfacht die Abwicklung mehrerer Druckmanagement-Funktionen unter Windows, indem diese in einer einzigen, stark konfigurierbaren Ansicht konsolidiert werden.
-  Mit **History Explorer** können Sie detaillierte Prüfungen vergangener Etikettieraufträge durchführen, die in der BarTender-Systemdatenbank erfasst wurden.
-  Die **Reprint Console** ermöglicht die schnelle Navigation in Protokollen früherer Etikettieraufträge und das Nachdrucken aller oder einzelner Etiketten.
-  Über die **Print Station** können fachlich nicht versierte Benutzer Etiketten durch einfaches „Zeigen und Klicken“ auswählen und drucken.
-  **Batch Maker** bietet eine einfache Möglichkeit, eine Liste mit mehreren Etikettenformaten zusammenzustellen und als ein einziges Batch drucken zu lassen.



Entwerfen Sie selbst definierte Dateneingabefenster nach Ihren eigenen Arbeitsabläufen.

## Druckoption über Webbrowser

Mit der Enterprise Automation Edition können Sie Miniaturansichten Ihrer Etiketten von fast jedem Ort aus durchblättern und Druckaufträge zur Verarbeitung durch eine zentrale BarTender-Instanz starten.

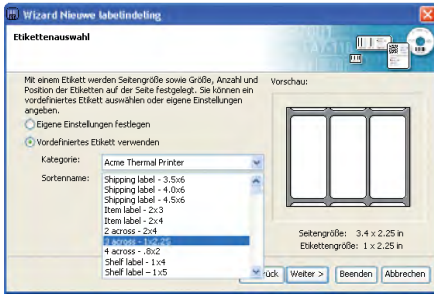
## Hinzufügen eigener Features mit Visual Basic Script

Unser „Skript-Assistent“ in Visual Basic ermöglicht Ihnen die Anpassung von BarTender zur Bewältigung einer großen Bandbreite von Datenverarbeitungsaufgaben.

## Integration in andere Software

### Intelligente „Assistenten“

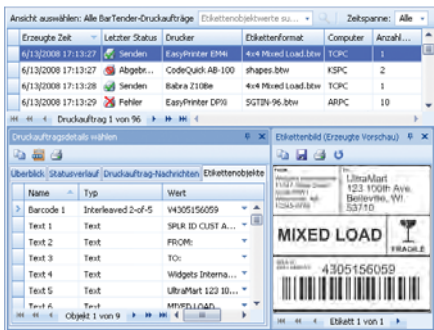
Zahlreiche „Assistenten“ begleiten Sie Schritt für Schritt durch schwierige Design-Entscheidungen, die die Druckleistung und Übereinstimmung mit wichtigen Etikettennormen betreffen.



Treffen Sie die Auswahl aus über 5.000 Etikettenmaterialgrößen und definieren Sie sie einfach selbst.

### Schutz auf mehreren Sicherheitsebenen

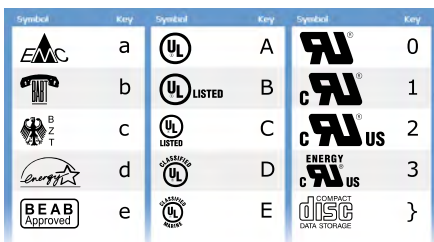
Security Center reglementiert die Benutzeraktivität in militärischen, pharmazeutischen, chemischen und anderen sicherheitsgefährdeten Umgebungen. Schützen Sie einzelne Etikettenformate mithilfe von Kennwörtern und Verschlüsselung. Verwenden Sie Librarian zur Verwaltung des Herausgabeprozesses. Prüfen Sie protokollierte Ereignisse mit History Explorer.



Nutzen Sie den History Explorer zur Überprüfung bisheriger Druckaufträge und Rechtheanforderungen.

### Bibliotheken mit Industriesymbolen

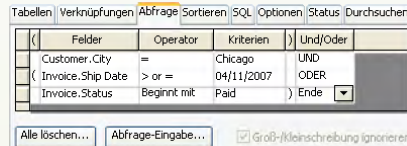
Wählen Sie aus Hunderten qualitativ hochwertigen, skalierbaren Symbolen nach Kategorien wie elektrisch, Gefahrstoffe, Verpackung u. v. a. m. aus.



Viele der leistungsstarken Merkmale von BarTender sind für die Zusammenarbeit mit anderer Software konzipiert.

### Leistungsstarke und flexible Datenbeschaffung

Wählen Sie Daten aus einer einfachen Auswahlliste oder mithilfe einer anspruchsvollen SQL-Abfrage.



Das Query-Fenster bietet eine einfache Methode zur Definition komplexer Suchvorgänge.

### Lesen der wichtigsten Datenbankformate

BarTender vereinfacht den Zugriff auf Texte, Datenblätter und Datenbanken. Dazu gehört auch die Unterstützung von ODBC und OLE DB für dutzende Datenformate – auch unter Nicht-Windows-Plattformen wie LINUX, AS/400, Oracle-Datenbanken u. v. a. m. BarTender unterstützt die Datenansicht zur Entwurfszeit und die Datenzusammenführung zur Druckzeit.

### Handhabung von Ereignissen und Auftragsprotokollierung

Zur Unterstützung von Sicherheitsaudits und als Nachweis, dass automatisierte Druckaufträge erfolgreich bearbeitet wurden, bieten die Automation-Editionen von BarTender besonders ausführliche Protokolle mit Druckauftragsdaten, Etikettenbildern, Warnungen und Fehlermeldungen in SQL-Datenbanken.

### Warnungen reduzieren Ausfallzeiten

Automatische E-Mails mit Warn- oder Fehlermeldungen informieren Sie sofort über Probleme.

### Transparenter Betrieb aus anderer Software

Beim Betreiben von BarTender aus anderer Software müssen die Benutzer noch nicht einmal wissen, dass BarTender den Druck der Etiketten übernimmt.

Automatische Analyse und Verarbeitung von XML-„Etikettierungsanfragen“ aus Oracle WMS- und MSCA-Anwendungen.



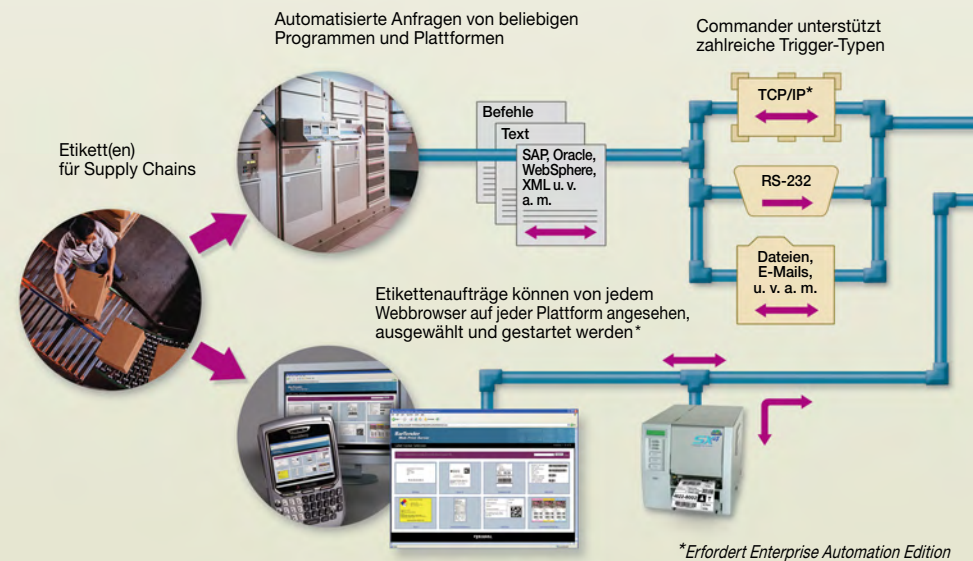
Zertifizierte Schnittstelle für die SAP Auto-ID Infrastructure (All) der NetWeaver-Plattform. SAP IDocs werden ebenfalls unterstützt.



Verarbeitung von XML-Druckanforderungen aus IBM Sensor Events (vorher Premises Server und Premises RFID Server) und Rückmeldung des Druckstatus.

### Einfache Bedienung aus Nicht-Windows-Systemen

Obwohl Commander und BarTender unter Windows ausgeführt werden, spielt es keine Rolle, von welchem Betriebssystem die Auslöse-Ereignisse ausgehen.



## Unterstützung von RFID-Etiketten

### Power und Flexibilität für die neue Generation der Auto-ID-Technologie

In beiden Automation-Editionen können Sie RFID-Objekte in Ihre Etikettendesigns ziehen und dort ablegen. Dies funktioniert in derselben Weise wie die Erstellung von Strichcodes und anderen Etikettenobjekten.



### Unterstützung der neuesten Tag-Typen und Datenformate

Unter anderem werden folgende Tag-Typen unterstützt: EPC Class 1, Gen2, ISO 18000-6b, ISO 15693, Tag-It, I-CODE,

TagSys, My-d, Picotag u. v. a. m. Zu den unterstützten Datenformaten zählen Wal-Mart, DoD, EPC und benutzerdefinierte Formate.



### Anzeige von RFID-Tags auf dem Bildschirm

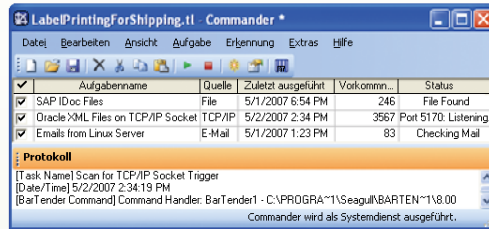
„Geisterbilder“ von RFID-Antenne, -Chip und -Substrat helfen Ihnen bei der Vermeidung des Drucks in unerwünschten Bereichen.



RFID-Tag-Anzeige auf dem Bildschirm ermöglicht Optimierung des Etikettendesigns.

### Trigger-basierte Integrationen

Das Middleware-Dienstprogramm Commander ermöglicht Programmen, die BarTender nicht direkt steuern können, dennoch das Starten von Etikettenaufträgen. Auslösung von Commander durch Dateien, E-Mails, serielle Anschlüsse oder TCP/IP-Sockets. Commander aktiviert dann BarTender, welches die Daten liest und die gewünschten Etiketten druckt.



Commander erlaubt Ihnen die Steuerung von BarTender mithilfe von Daten, die auf nahezu jedem beliebigen System (Linux/UNIX, AS/400, AIX usw.) erzeugt wurden – ohne das Schreiben von Codes.

### ActiveX-Automatisierung

Die Automation-Editionen bieten Microsoft ActiveX-Unterstützung auch für die fortgeschrittensten Integrationsherausforderungen.

### „.NET“ SDKs vereinfachen die Integration

Anstatt spezifische Integrationen völlig neu zu schreiben, können Sie die Aufgaben mit den vorbereiteten VB- und C#-Codes in unseren „.NET“ Software-Entwicklungskits wesentlich schneller durchführen.

- ▶ **Print SDK:** Steuert eine BarTender-Instanz nach der anderen.
- ▶ **Print-Server SDK:** Kann mehrere BarTender-Instanzen gleichzeitig steuern.
- ▶ **Beispiel-Webanwendung:** Eine Beispiel-ASP.NET-Anwendung für das Drucken aus einem Webbrowser.
- ▶ **Mehr SDKs:** Librarian und BarTender-Systemdatenbank.

### Bidirektionale Druckkommunikation

BarTender, Commander und die SDKs unterstützen die Rückmeldung von Auftragsstatusinformationen an die Steueranwendungen.

### Zentralisierte Druckoptionen

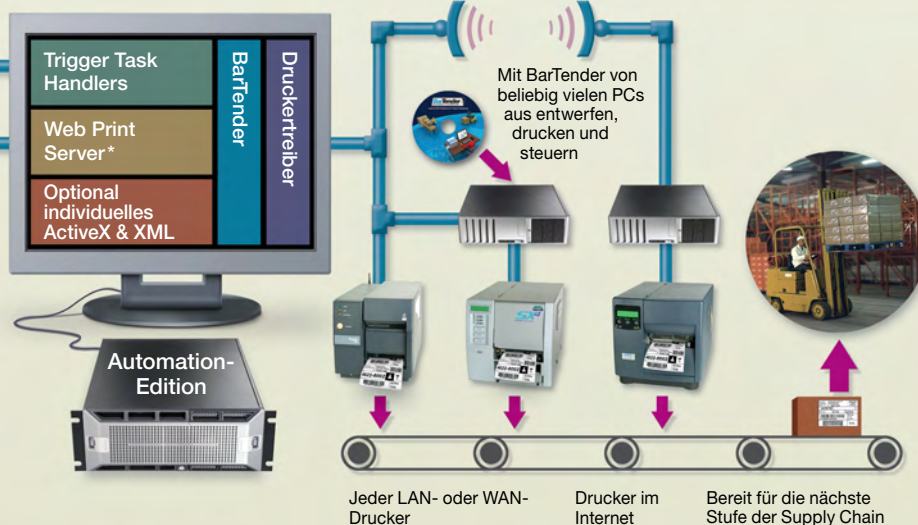
Die Enterprise Automation Edition ermöglicht zahlreichen Netzwerknutzern Spezifizierung, Start und Lenkung von Etikettierungsaufträgen mithilfe einer einzelnen BarTender-Instanz.

### Exportieren von Druckerodes

Zusätzlich zur Direktabwicklung von Etikettierungsaufträgen können die Automation-Editionen auch speziell formatierte Druckercode-Vorlagen zur Modifikation und Ausgabe durch andere Programme exportieren. Die Vorlagen können auch auf diverse Hardware-Geräte heruntergeladen werden. Zum Anwendungsgebiet gehören:

- ▶ **XML-aktivierte Druckerkonfiguration** und Download von Etikettenformaten
- ▶ **Tastaturen**, die direkt an Drucker angeschlossen werden.
- ▶ **SAP-Integrationen** per SAPscript-ITF.
- ▶ **Benutzerdefinierte Programme** für alle Betriebssysteme (sowohl für mobile als auch Desktop-Geräte)

Verarbeitung von Trigger- und Browseranfragen und Weiterleitung an BarTender



## Kostenloser technischer Kundendienst

Unsere Niederlassungen in den USA, in Europa und in Asien ermöglichen eine Rund-um-die-Uhr-Betreuung per Telefon und E-Mail an allen Werktagen.

Zur Auswahl der richtigen BarTender-Version beachten Sie die Funktionsvergleichstabelle.

# Neu in Version 9.4

## Leistungsstarkes neues Rich-Text-Objekt

Im Folgenden werden die Funktionen, die mit BarTender Version 9.4 eingeführt werden, beschrieben. Nicht alle Funktionen sind in allen Editionen verfügbar. (Weitere Informationen finden Sie in der Publikation „What’s New in BarTender 9.4“ auf unserer Website.)

### In 22 Sprachen übersetzt

Die Benutzeroberflächen für die auf dieser Seite erwähnten Anwendungen sind entweder bereits übersetzt oder werden gerade übersetzt.

### Beidseitiges Etikettendesign und Druck

Mit BarTender 9.4 können Sie separate Designs für Vorder- und Rückseite Ihrer Etiketten erstellen, um die Vorteile der neuesten Duplex-Etikettendrucker vollständig zu nutzen.

Der neue WYSIWYG-Editor ermöglicht Ihnen wirklich professionelle Textformatierung. Bei allem, was im Bearbeitungsfenster unten dargestellt wird, handelt es sich tatsächlich um ein *einziges* Rich-Text-(RTF)-Objekt. (Das neue Rich Text Objekt unterstützt sowohl HTML als auch XAML.)

**Nutrition Facts**  
Serving Size: 2 PIECES  
Servings per Container: VARIED

Amount per Serving		%Daily Value*	
Calories 150		Calories from Fat 100	
		Total Fat 12g	
			18 %
			20 %
			10 %
			23 %
			1 %
			0 %
			2 %
			2 %
			2 %
			2 %

**EnviroFuel**  
CAS No. 56-03-A CPMO 45673-3F Lot # 88880032  
pcode 300430

**Ethanol**  
Ethyl Alcohol - Ethanol - Grain Alcohol - Pure Alcohol

Water mass 44.07 g mol<sup>-1</sup>  
Exact mass 46.04185414 g mol<sup>-1</sup>  
Appearance Colorless liquid  
Density 0.789 g cm<sup>-3</sup> (at 20 °C)  
Melting point -114 °C, 159 K, -173 °F  
Boiling point 78 °C, 353 K, 172 °F  
Solubility in water miscible  
Acidity (pKa) 15.9(1)  
Refractive index (n<sub>D</sub>) 1.36  
Viscosity 1.200 mPa s (at 20 °C)  
Dielectric moment 1.69 D (gas)  
MSDS External MSDS  
EU classification Harmful (H)  
Highly Flammable (F)  
R-phrases R11 R61  
S-phrases S21 S23 S16

Das neue Rich-Text-Objekt vereinfacht die Erfüllung komplexer industrieller Etikettenanforderungen.

benutzerdefinierten Kommentar. Das Änderungsprotokoll kann eigenständig oder in Kombination mit den hoch entwickelten Arbeitsablauf- und Sicherheitsfunktionen von Librarian verwendet werden, um ein bemerkenswert leistungsstarkes Dokumentensteuerungssystem zu

schaffen. (Für das Änderungsprotokoll ist die Professional Edition oder höher erforderlich. Librarian erfordert die Enterprise Automation Edition.)

### Eingebettetes Änderungsprotokoll

Bei Aktivierung speichert die neue Funktion „Eingebettetes Änderungsprotokoll“ einen detaillierten Verlauf aller Änderungen am Etikettenformat im Dokument (BTW-Datei). Dies beinhaltet eine Liste der erstellten und geänderten Objekte, die Angabe, wann (und von wem) die Änderungen vorgenommen wurden und einen optionalen

Save Number	Date	User Name	Comment
2	1/12/2011 4:52 PM	John Doe	Added a picture.
1	1/12/2011 4:50 PM	John Doe	Initial revision of document.

### Neue Datenbank und Librarian-SDKs

Dank zweier zusätzlicher SDKs können Entwickler jetzt andere Programme direkt in Librarian und die BarTender-Systemdatenbank integrieren. Auf diese Weise können Sie direkt auf Informationen über bisherige Druckaufträge und Dokumentversionen zugreifen und sogar frühere Etikettierungsaufträge erneut drucken – alles von Ihrem anderen Softwareprogramm aus.

### Und noch mehr!

Zusätzliche Erweiterungen für:

- ▶ Strichcodes
- ▶ Benutzereingabe
- ▶ BarTender-Benutzeroberfläche
- ▶ Batch Maker
- ▶ Security Center
- ▶ Zugriff auf und Verwaltung der SDKs
- ▶ Online-Hilfesystem

## Live-Datenbankansicht im Etikettentwurfsbereich

Anzeige beliebiger Datensätze

Obwohl BarTender schon lange eine vollständige „WYSIWYG“-Anzeige von Text bereitstellt, war die Funktion „Druckvorschau“ bisher die einzige Möglichkeit, Echtzeitdaten aus der Datenbank anzuzeigen. Jetzt können Sie während der gesamten Entwurfsitzung sehen, wie Ihre Daten in Echtzeit an den richtigen Stellen der Etiketten eingefügt werden. Mit der praktischen Database Navigator Symbolleiste können Sie das Erscheinungsbild eines jeden Datensatzes überprüfen.

# Neu in Version 9.3

Im Folgenden werden die Funktionen, die mit BarTender Version 9.3 eingeführt werden, beschrieben. (Weitere Informationen finden Sie in der Publikation „What's New in BarTender 9.3“ auf unserer Website.)

## In 22 Sprachen übersetzt

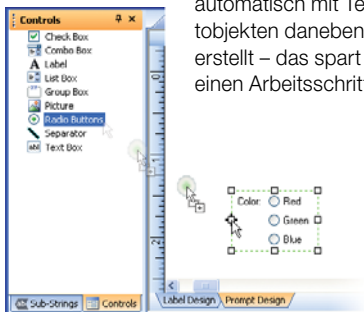
Die Benutzeroberflächen für die auf dieser Seite erwähnten Anwendungen sind entweder bereits übersetzt oder werden gerade übersetzt.

## RFID-Preise gesenkt, Namen geändert

RFID-Unterstützung ist nun in der "Automation"-Edition enthalten (hieß zuvor "Enterprise"). RFID wird auch weiterhin in der "Enterprise Automation"-Edition unterstützt (umbenannt von "Enterprise Print Server").

## Leistungsstärkere Formulare für die Dateneingabe beim Drucken

- ▶ **Neue Steuerelemente:** Viele neue Objekte zur Dateneingabe, zum Beispiel Optionsfelder, Kontrollkästchen, Waagen und Bilder.
- ▶ **Drag and Drop:** Erstellen Sie Steuerelemente, und verknüpfen Sie diese mithilfe einfacher Mausbewegungen mit Datenquellen für Etiketten.
- ▶ **Vielseitiger:** Sie können nun wahlweise Formulare konzipieren, ohne zuerst Etiketten zu entwerfen.
- ▶ **Automatischer Text:** Die meisten Steuerelemente in Formularen werden nun automatisch mit Textobjekten daneben erstellt – das spart einen Arbeitsschritt.



Eine neue Toolbox (ähnlich dem im Etiketten-Designer) vereinfacht die Gestaltung von Formularen zur Dateneingabe erheblich.

## "On-the-Fly"-Objektautomatisierung

Programmieren Sie Position, Größe, Farbe und Sichtbarkeit von Etikettenobjekten mitten in einem Druckauftrag. Zum Beispiel kann ein Textobjekt für "Versandmethode" automatisch in Rot gedruckt werden, wenn der aus der Datenbank ausgelesene Wert "Über Nacht" lautet.

## Klarschriftunterstützung für 2D-Codes

Die automatische Anzeige der Klarschriftversion von 2D-Strichcode-Daten wird nun unterstützt.



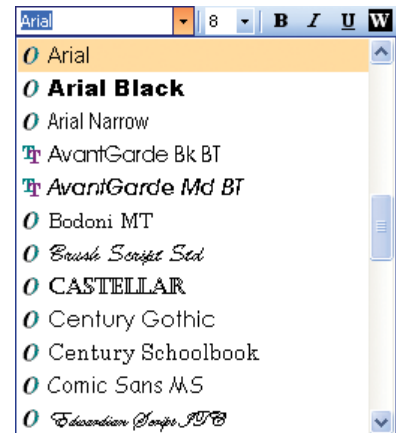
(01) 0 4012345 67890 1 1

## Leistungsstärkere Integration

- ▶ **Auslöser für serielle Anschlüsse:** Mit der Middleware-Anwendung Commander wird nun die Integrationsunterstützung für eine große Vielzahl an seriellen Geräten, einschließlich Waagen, hinzugefügt.
- ▶ **Bidirektionaler WebSphere-Druck:** Die IBM WebSphere-Unterstützung von Commander wurde verbessert. Es wird nun die HTTP-Ausgabe unterstützt, die eine bidirektionale Druckkommunikation ermöglicht.
- ▶ **Commander-Variablen:** Speichern Sie Werte nun an einem einzigen Ort und referenzieren sie aus mehreren Commander-Befehlen.

## In der Schriftarten-Symboleiste werden nun Schriftbeispiele angezeigt

Die Schriftnamen in der Schriftarten-Symboleiste werden nun in der jeweiligen Schriftart angezeigt.



## Weltweit leistungsstärkste Unterstützung von Waagen

BarTender kann nun Daten von Waagen direkt aufnehmen. Ziehen Sie das Waagen-Steuerelement einfach aus Ihrer Toolbox in ein Formular zur Dateneingabe, geben Sie das gewünschte Modell an, und starten Sie Wiegen und Drucken!

- ▶ **Einfaches Entwerfen.** Einfaches "Drag and Drop" in Formulare. (Wählen Sie aus 8 verschiedenen Waagenanzeigen.)
- ▶ **Kompatibel.** Unterstützung für zahlreiche Modelle
- ▶ **Tara-Unterstützung.** Nutzen Sie den in die Waage integrierten Wert, oder beziehen Sie ihn aus einem Feld in Ihrer Datenbank.
- ▶ **Vielseitig.** Lassen Sie entweder durch Ihre Waage oder Ihren PC bestimmen, wann ein "stabiles Gewicht" vorliegt.

Formulare für die Dateneingabe beim Drucken nehmen nun Waagen Daten auf und zeigen sie an.



Wählen Sie aus einer Vielzahl von Waagenanzeigen.

# Vergleich der vier Editionen

## Druckerbasierte Lizenzierung

Bei beiden Automation-Editionen ist die Anzahl der Netzwerknutzer nicht eingeschränkt. Die Lizenzierung erfolgt auf der Basis der Anzahl an Druckern, die BarTender im Netzwerk verwendet.

### Enterprise Automation

**EA** Unsere leistungsstärkste Edition mit erweiterten Serverfunktionen für zentrale Drucksteuerung und Verwaltung. Verfügt über unsere fortschrittlichsten Integrationsfunktionen. Enthält alle 8 Partneranwendungen einschließlich des Librarian-Dokumentmanagementsystems und unsere am höchsten entwickelte Version von Security Center. Printer Maestro beinhaltet Unterstützung für die Verfolgung von Ersatzteilbeständen und den Medienverbrauch des Druckers. RFID-Unterstützung ist ebenfalls enthalten. (Diese Edition wurde vorher als „Enterprise Print Server“ bezeichnet.)

### Automation

**A** Alle leistungsstarken BarTender-Designfeatures plus Standardintegrationsfunktionen für die automatisierte Steuerung aus anderer Software. Keine erweiterten Serverfunktionen. Enthält nicht Librarian oder unsere am höchsten entwickelten Security Center-Funktionen. Printer Maestro verwaltet Netzwerkdrucker, die nur für den lokalen PC sichtbar sind, und verfolgt keine Druckerverbrauchsmaterialien. Auftragsprotokollierung, History Explorer, Nachdrucken nur aus lokaler Datenbank. RFID-Unterstützung ist ebenfalls enthalten. (Diese Edition ist eine Kombination aus den vorherigen Editionen „Enterprise“ und „RFID Enterprise.“)

## PC-basierte Lizenzierung

Die Editionen Professional und Basic werden auf der Basis der Anzahl an PCs, auf denen BarTender installiert ist, lizenziert.

### Professional

**P** Alle Automation-Designfunktionen und ein Großteil der Datenzugriffsfunktionen, aber keine Automatisierung aus anderer Software. Beinhaltet die Partneranwendungen Print Station und Batch Maker.

### Basic

**B** Die wichtigsten BarTender-Designfunktionen, aber ohne externe Datenanbindung und Automatisierung. Print Station ist als einzige Partneranwendung enthalten.

EDITIONEN	EA	A	P	B
<b>ALLGEMEIN</b>				
Lizenzierung auf der Basis der Druckeranzahl	•	•		
Lizenzierung auf der Basis der PC-Anzahl			•	•
Kostenlose Betreuung per Telefon und E-Mail	•	•	•	•
<b>ETIKETTENDESIGN</b>				
Echtes WYSIWYG-Etikettendesign	•	•	•	•
Modifikation von Etikettenobjekten per Software während Druckaufträgen	•	•		
Import zahlreicher Graphikformate	•	•	•	•
Twain- und WIA-Unterstützung für Bildscanner	•	•	•	•
Doppelseitiges/r Design und Druck	•	•	•	•
Bibliotheken mit Industriesymbolen	•	•	•	•
Objektrotation in 1/10°-Stufen	•	•	•	•
Export von Strichcodes in andere Programme	•	•	•	•
Unbegrenzte „Rückgängig/Wiederholen“-Funktion	•	•	•	•
Volle Farbrunterstützung für alle Etikettenobjekte	•	•	•	•
Bibliothek mit „druckfertigen“ Formaten	•	•	•	•
Kombination von mehreren Etikettenobjekten in wiederverwendbare Komponenten	•	•	•	•
Immense Datenbank mit Markenetikettgrößen	•	•	•	•
Metrische und englische Maße	•	•	•	•
<b>TEXT</b>				
Leistungsstarker Rich Text Formatierungseditor	•	•	•	•
Automatische Größeneinstellung zum Einpassen von Text in Rechteck	•	•	•	•
Grundlegende Absatzformatierung	•	•	•	•
Erweiterte Absatzformatierung	•	•	•	•
Unterstützung für RTF, HTML und XAML	•	•	•	•
<b>STRICHCODES</b>				
Zahlreiche 1D- und 2D-Symbologien	•	•	•	•
GS1-Anwendungs-Identifikator-Assistent für Datenquellen	•	•	•	•
Automatische Prüfziffernfunktion	•	•	•	•
<b>DRUCKEN</b>				
Unterstützung von mehr als 2.000 Etikettendruckern	•	•	•	•
Echte Windows-Treiber, Windows-Druck-Manager kann verwendet werden	•	•	•	•
<b>Batch Maker</b> definiert und druckt „Batches“ mit mehreren Etikettenformaten	•	•	•	•
<b>Print Station</b> unterstützt Etikettenauswahl und -druck „mit einem Klick“	•	•	•	•
Unterstützung für XML-aktivierte Drucker	•	•		
Unterstützt druckerbasierte Strichcodes, Seriennummern und Kopien	•	•	•	•
Etikettenkopienanzahl steuerbar über Tastatur und Datenbank	•	•	•	•
<b>DATENQUELLEN</b>				
Gestaltung von Formularen zur Dateneingabe per Tastatur und Strichcode-Scannern zur Zeit des Drucks	•	•	•	•
Daten von Waagen werden durch Formulare zur Dateneingabe unterstützt	•	•		
Liest Textdateien, Datenbanken, Datenblätter usw.	•	•	•	•
Datenzugriff auf mehrere Tabellen zugleich	•	•	•	•
Datenbankenerfassung von Graphiken	•	•	•	•
Abfrage-Assistent und SQL-Assistent	•	•	•	•
Datensatzwahl zur Zeit des Drucks	•	•	•	•
<b>DATENVERARBEITUNG</b>				
Einfache Serialisierung	•	•	•	•
Erweiterte Serialisierung	•	•	•	•
Unicode-Unterstützung im gesamten System	•	•	•	•
Einfache Eingabe spezieller und „nicht druckbarer“ Zeichen	•	•	•	•
Anpassung per VBScript	•	•	•	•
Benutzerdefinierbare Dateneingabefilter und Validierung	•	•	•	•
String-Konkatenation	•	•	•	•

♦ Unterstützt gemeinsam benutzbare, zentrale Datenbank

◇ Unterstützt nur lokale Datenbank

▲ Unterstützt alle Drucker und Druckaufträge im Netzwerk

△ Funktioniert mit lokalen und Netzwerkdruckern und -aufträgen, für die Treiber auf dem lokalen PC installiert sind

EDITIONEN	EA	A	P	B
<b>RFID-UNTERSTÜTZUNG</b>				
Native RFID-Objekte mit vollem Funktionsumfang	•	•		
Grundlegende Unterstützung nur mithilfe von Drucker-Schriftarten			•	
<b>STANDARDINTEGRATION</b>				
Steuerung aus anderen Programmen per ActiveX	•	•		
<b>Commander</b> Integration Utility: Erkennt eingehende Daten, startet daraufhin den Druckvorgang und protokolliert Ergebnisse.	•	•		
Protokollieren in Datei: Fehler und Ereignisse	•	•	•	
Protokollieren in Datenbank: Fehler und Ereignisse plus Details von BarTender-Druckaufträgen	♦	◇		
Benutzerdefinierte E-Mails bei Fehlern und Ereignissen	•	•		
Erstellung von Druckercode-Vorlagen	•	•		
<b>SYSTEMADMINISTRATION UND -SICHERHEIT</b>				
<b>Security Center</b> verwaltet Benutzerrechte und verschlüsselt Etikettenformate	•	•		
<b>Security Center</b> unterstützt elektronische Signaturen und protokolliert Rechteanforderungen	•			
Sperren einzelner Etikettenformate mit Kennwörtern	•	•	•	
Verriegelung von BarTender in einem kennwortgeschützten „Nur-Druck“-Modus	•	•	•	
<b>History Explorer</b> prüft frühere Etikettenaufträge und andere Ereignisse	♦	◇		
Einbeziehung von Etikettenbildern bei der Protokollierung von BarTender-Druckaufträgen	•			
Protokollieren von Revisionsnummer und Änderungsbeschreibungen in Dokumentendatei	•	•	•	
<b>Librarian</b> verwaltet die Herausgabe von Etikettenformaten, die Nachverfolgung von Änderungen und das Rollback innerhalb einer sicheren Datenbank.	•			
<b>ERWEITERTE INTEGRATION</b>				
SAP-zertifiziert für All	•			
Auslesen von Daten aus SAP IDocs	•	•		
Oracle-zertifiziert für WMS und MSCA	•			
Unterstützt IBM WebSphere Sensor Events	•			
<b>Commander</b> verarbeitet Trigger für Dateien, E-Mails und serielle Anschlüsse	•	•		
Erweiterte Version von <b>Commander</b> verarbeitet TCP/IP-Trigger und -Daten	•			
<b>Commander</b> optimiert zur gleichzeitigen Steuerung mehrerer Druckaufträge	•			
.NET SDK zur Steuerung einer BarTender-Instanz nach der anderen	•	•		
.NET SDK zur gleichzeitigen Steuerung vieler BarTender-Instanzen	•			
.NET SDK für automatisierte Verwendung der BarTender-Systemdatenbank	•	•		
.NET SDK für automatisierte Verwendung von Librarian	•			
ASP.NET-Beispielanwendung für benutzerdefiniertes Drucken aus einem Webbrowser	•			
Unterschiedliche XML-Formate werden mit XSL formatiert	•			
BarTender XML Command Scripts beschleunigen die Automatisierung und vereinfachen die Fernbedienung	•			
<b>UNTERNEHMENSWEITES DRUCKMANAGEMENT</b>				
Unterstützt Druckeranforderungen von zahlreichen Netzwerknutzern an einen zentralen Server	•			
Browser-basierter Netzwerk- und Internetdruck	•			
Unterstützt Windows Cluster Server	•			
<b>Reprint Console</b> druckt verloren gegangene oder beschädigte Etiketten nach	♦	◇		
<b>Printer Maestro</b> zeigt den Status aller Windows-Druckaufträge in einem Fenster an	▲	△		
<b>Printer Maestro</b> verfolgt die Nutzung von Druckerverbrauchsmaterial und den Bestand an Druckeranteilen. Erzeugt benutzerdefinierte Alarme.	•			
Protokollierung von Druckerereignissen für alle Windows-Druckaufträge	•			

Weitere Details einschließlich Systemvoraussetzungen und Kompatibilität finden Sie auf unserer Website.

## Unterstützte Drucker und Standards

### Drucker

BarTender unterstützt alle Drucker mit Windows-Treiber, einschließlich der meisten Laser-, Tintenstrahl- und Dot-Matrix-Drucker. Ebenso hat Seagull erweiterte Windows-Treiber entwickelt für:

3M	Century Systems	General Code	Meto	Ring	TSC
Accumax	Citizen	Godex	Metrologic	Samsung	Tyco
Argox	Cognitive Solutions	Graphic Products	Monarch	SATO	Unimark
APS	Comtec	GSK	Novexx	SII	Valentin
Autonics	Datamax-O'Neil	IBM	Okabe	Sumitomo	Valentin
Avery Dennison	Imaje	OPAL	OPAL	System Wave	Videojet
Birch	Datasouth	Intermec	Pitney Bowes	TallyGenicom	VIPColor
Brady	KROY	Postek	Pressiza	Thermo	Wasp
C. Itoh	Dedruma	KROY	Pressiza	Thermopatch	Wasp
cab	Eltron	Markpoint	Printronic	ThermoTex	Wedderburn
	ETISYS	Mectec	Quick Label	Toshiba TEC	Zebra

### Lineare Strichcodes



AIAG	EAN-JAN-13	Interleaved	SSCC-18
Australia Post	EAN-JAN-8	2-of-5	Telepen
Canadian Customs	FIM A	ISBT 128	Tri-Optic
	FIM C	ITF-14	UPC-A
Codabar	GS1-128	Japanese Post	UPC-E
Code 128	GS1 DataBar	KIX Code	UPS Tracking
Code 39 (normal und Voll-ASCII)	HIBC Primary	LOGMARS	US Postal
	HIBC	MSI Plessey	
Code 93	Secondary	Royal Mail	
EAN Bookland	Intelligent Mail	SCC-14	

### Zweidimensionale Strichcodes



Aztec
Data Matrix
EAN.UCC (GS1) Composite
Maxicode
PDF417 (Micro & Standard)
QR Code (Micro & Standard)
TLC39

### Unterstützte RFID-Tag-Arten und Datenformate



Die Editionen Automation und Enterprise Automation unterstützen die Tag-Arten EPC Gen2, EPC Class 1, ISO 18000-6b, ISO 15693, Tag-It, I-CODE, TagSys, My-d und Picotag. Alle EPC-Datenformate werden unterstützt, inklusive DoD, Wal-Mart, SGTIN, SSCC, GIAI, GID, GRAI, SGLN und andere.

## Internationale Sprachunterstützung

Die Benutzeroberfläche von BarTender kann umgeschaltet werden zwischen:

Chinesisch (vereinfacht oder traditionell), Dänisch, Deutsch, Englisch, Finnisch, Französisch, Griechisch, Italienisch, Japanisch, Koreanisch, Niederländisch, Norwegisch, Polnisch, Portugiesisch (europäisch oder brasilianisch), Russisch, Schwedisch, Spanisch, Thailändisch, Tschechisch, Türkisch und Ungarisch.



**Europa:** eurossales@seagullscientific.com  
+34 91 435 25 25 (Main) • +44 (0) 1926 428746 (GB)  
**Internat. Zentrale (USA):** sales@seagullscientific.com  
425 641 1408 • 800 758 2001 (USA und Kanada)  
**Asien/Pazifik:** asiassales@seagullscientific.com  
**Japan:** japansales@seagullscientific.com

**SAP® Certified**  
Integration with SAP Applications

**ORACLE®**  
Validated Integration  
Oracle E-Business Suite



© 2010 Seagull Scientific, Inc., BarTender and Drivers By Seagull are trademarks or registered trademarks of Seagull Scientific, Inc. SAP is the registered trademark of SAP AG in Germany and in several other countries. Windows and the Windows logo are trademarks of the Microsoft group of companies. Oracle, is a registered trademark of Oracle and/or its affiliates. All other trademarks are the property of their respective owners.  
280411 German - Deutsch

## Weltberühmte Druckertreiber

Seagull darf mit Stolz von sich behaupten, der offizielle Treiberentwickler für viele der weltgrößten Etikettendruckerhersteller zu sein.

### Einfacher und kostengünstiger als „eingebettete“ Treiber

Die meisten anderen Etikettierungsprogramme verwenden den alten DOS-Ansatz, wobei die Druckunterstützung in das Hauptprogramm eingebettet wird. Dadurch entstehen Probleme mit der Windows-Kompatibilität, und die Netzwerkleistung wird gemindert. Im Gegensatz dazu sorgen Seagull-Treiber für eine Verringerung der Schulungs- und Verwaltungskosten, da Sie keine proprietäre Alternative zum Windows-Druckmanager erlernen und unterstützen müssen.

### Der Vorteil der „echten Windows Architektur“

Die Zugrundelegung der Microsoft-Treiberstandards für unsere Druckarchitektur bietet folgende Vorteile:

- ▶ Beste Windows-Kompatibilität
- ▶ Windows-Druck zur Druckbeschleunigung
- ▶ Bessere Netzwerkkompatibilität und -geschwindigkeit
- ▶ Druckerstatusanzeige wie „Offline“ und „Kein Band“ in Windows-Druckpuffer
- ▶ Geringerer Schulungs- und Verwaltungsbedarf
- ▶ Bequemes Upgraden mit kostenlosen Treiberdownloads

### Der Seagull-Vorteil

Durch die Kombination von BarTender mit Seagull-Treibern erzielen Sie eine erstklassige Leistung aufgrund der in die meisten Etikettendrucker integrierten Hochgeschwindigkeitsmerkmale wie etwa:

- ▶ Drucker-basierte Strichcodes und Serialisierung
- ▶ Herunterladbare Schriftarten und Graphiken
- ▶ Drucker-basierte Etikettenformate
- ▶ Speicherung von gleichbleibenden Etikettenabschnitten im Drucker und Wiederverwendung

