



Terminals
x86-Performance
im Monitorformat



the rugged world of IT®



Tel. +49 911 923 60 530 - Email: office@intertag-germany.de - WEB: www.intertag-germany.de

Terminals – PC-kompatibel, schlank, robust und schön ads-tec Terminals treten bereits seit mehreren Generationen an, um diese Eigenschaften zu erfüllen. Für die rauen Umgebungsbedingungen des industriellen Alltags geschaffen, arbeiten ads-tec Terminals zuverlässig auf Gabelstaplern und Fahrzeugen sowie an Anlagen und Maschinen.

VMT6000 Serie



VMT6000 Serie Produktvorteile



VMT6008

VMT6010

VMT6012

VMT6015

VMT6000 Serie **Bewährtes noch verbessert**

- Bildschirmgrößen 8" Wide, 10.4", 12.1" und 15"
- Komfortable Bedienung über 5 Fronttasten
- 5-wire Industrie-Touchscreen
- Optional mit Sunlight-Readable-Display
- Frontblende aus glasfaserverstärktem Kunststoff (lackiert)
- Stabiles Aluminium-Druckgussgehäuse
- adsX² Intel® Atom™ Prozessorplattform
- Low Power Design
- Lüfterloser Betrieb
- Interne WLAN/RFID Antennen
- Front-USB (per Software deaktivierbar)
- Zweimal Ethernet 10/100/1000 RJ 45
- Gut geschützte Schnittstellen unter Abdeckung
- Erweiterter Temperaturbereich -20 bis +55 °C
- IP 65
- Erfüllt Anforderung der EN 60721-3-5 (Landfahrzeuge)
Klasse 5M3 mit Flash SSD, Klasse 5M2 mit Festplatte
- Erfüllt Anforderung der MIL-STD 810F Figure 514.5C
(US Highway Truck Transportation)



Focus Open
2010
Internationaler Designpreis
Baden-Württemberg



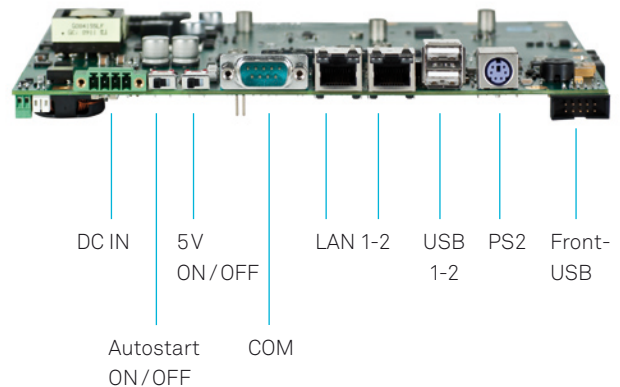
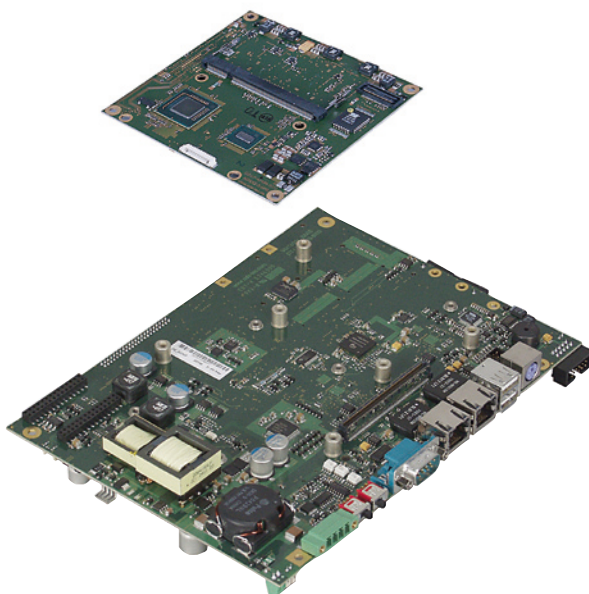
HIGHLIGHTS

- Low Power Intel® Atom™
- Dual Ethernet 10/100/1000 MBit
- Innen liegende Antennen
- Einfacher Zugang Batterie/Flash bei VMT6008
- Sonnenlicht-Lesbarkeit

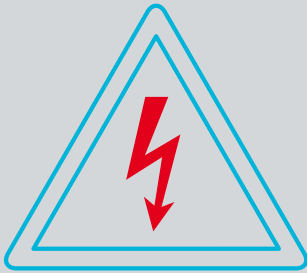
adsX²-Technologie Hightech made in Germany

- Verwendung von Komponenten aus den »long-term-roadmaps« der Chip-Hersteller
- Langjährige Verfügbarkeit der Systeme
- 100% Eigenentwicklung ermöglicht 100% Support
- Intel® Atom™ Prozessor Technologie
- Prozessoren gelötet, nicht gesockelt

adsX²inside

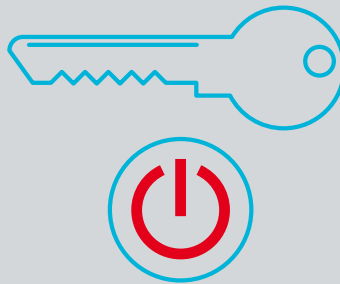


VMT6000 Serie Produktvorteile



Write Filter & Faststart XP **Rettungsschirm für das Dateisystem**

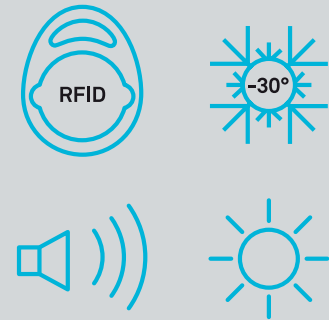
- Vermeidung eines korrupten Dateisystems bei unsachgemäßer Behandlung oder bei Spannungsausfall
- Autorisierte Personen können Änderungen passwortgeschützt durchführen



Ignitionfunktion **Eine zündende Idee**

Bei Montage auf Fahrzeugen

- Einschalten mittels Zündspannung
- Bei Abzug des Zündschlüssels wird das System gesperrt
- Automatisches Herunterfahren des Terminals nach einstellbarem Zeitraum
- Sicherheit beim Verlassen des Fahrzeugs
- Rasches Weiterarbeiten nach Unterbrechung



Vielseitig **Konfiguration für jeden Einsatz**

- RFID-Leser zur Benutzererkennung
- Heizung für den Einsatz im Tiefkühlbereich bis $-30\text{ }^{\circ}\text{C}$
- Automatische oder manuelle Helligkeitssteuerung
- Integrierte Lautsprecher als akustische Signalgeber



Green IT **Doppelt sinnvoll**

- Zero Power Management (minimierte Akkuentladung im Ruhezustand)
- Low Power und Ultra Low Power Design

Betriebssysteme **Die Basis Ihrer Applikationen**

- Windows® CE 6.0, Windows® XP embedded oder Windows® 7 embedded als Plattform für Terminallösungen auf Flash
- Windows® XP Professional / Windows® 7 als offene Plattform auf der Festplatte
- Linux auf Anfrage

Windows® CE 6.0 **Ein Image für alle Fälle**

- Ein Image für Thin Client und offene Anwendungen
- Sprache (Deutsch und Englisch) konfigurierbar



Fronttasten **Einfach gut**

- Komfortable Bedienung über fünf Fronttasten
- Aufruf des Softkeyboards
- Taskwechsel per Toggletaste
- Frei belegbarer Hotkey
- Rechte Maustaste
- FN-Taste zur Einstellung von Displayhelligkeit und Lautstärke per Toggletaste

Front-USB **Einfach praktisch**

- Für Servicezwecke oder den Anschluss externer Peripheriegeräte
- Über softwaregesteuertes USB-Lock separat abschaltbar



Anschlüsse **Eine sichere Verbindung**

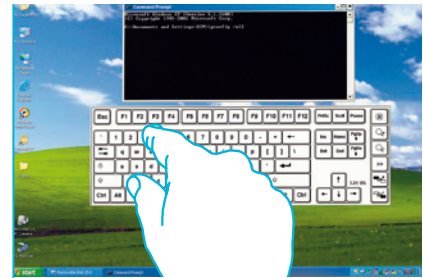
- Zugentlastung für alle Kabel
- 5 V-Spannungsversorgung für den Anschluss eines externen Scanners über Schalter wählbar

Netzteil **Spannung muss sein**

- ATX-Weitbereichsnetzteil
- Terminal schaltet sich nach längerer Nichtbenutzung selbst in einen »Soft-Off-Zustand«
- Spannungsschwankungen am Fahrzeug werden abgefangen

WLAN Antennen **Gemeinsam sind sie stark**

- WLAN Modul mit Diversity-Funktion für optimalen Empfang
- WLAN Standards: 802.11 a/b/g/n
- Externer Antennenausgang zum Anschluss einer Dachantenne
- Antennen zur Sicherheit vor Zerstörung und Diebstahl in der Frontblende integriert



Softkeyboard **Eingabe leicht gemacht**

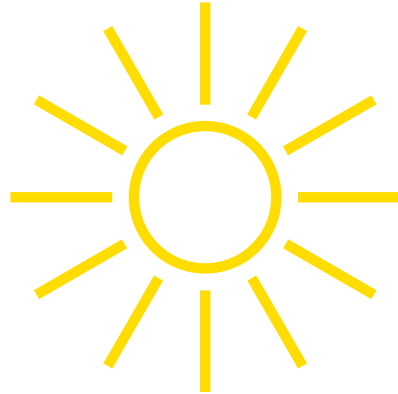
- Das Softkeyboard steht bereits beim Anmeldedialog zur Verfügung
- Umschaltmöglichkeit zwischen Volltastatur und optimierter Darstellung für Terminalemulationen
- Größe und Inhalt der Tastatur je nach Anwendung und Bedarf einfach anpassbar, sowohl Numerikblock als auch Alphatastatur einzeln oder kombinierbar einblendbar
- Automatische Speicherung der zuletzt verwendeten Einstellung beim Schließen der Softtastatur
- Verschiedene Sprachen bzw. dazu passende Tastaturlayouts je nach Betriebssystem wählbar
- Zusätzlich farbliche Anpassung bzw. transparenter Modus einstellbar
- API Schnittstelle zur Steuerung der Tastatur aus der Kundenapplikation

VMT6000 Serie Produktvorteile



Aufbau **Hart im Nehmen**

- Stabiles Aluminium-Druckgussgehäuse
- IP 65
- Lüfterlos
- Frontblende in glasfaserverstärktem Polyamid
- Vibrationsunkritischer Aufbau



Sonnenlicht-Lesbarkeit **Damit Helligkeit nicht zum Blindflug wird**

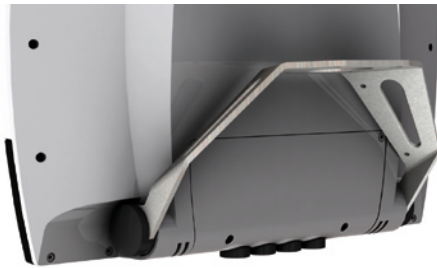
- Reflexion auf ein Minimum reduziert
- Gute Lesbarkeit, auch bei hellem Umgebungslicht

VMT6000 Serie Halterungen

Halterungen **Von Grund auf solide**

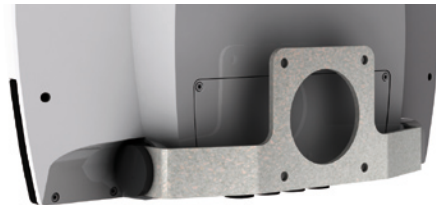
- Für die Montage an unterschiedlichen Einsatzorten sind verschiedene Halter verfügbar
- Alle Adapter sind aus stabilem Edelstahl verschleißfest gearbeitet

- Die Terminals können über Nordlockschrauben in diversen Neigungswinkeln komfortabel und sicher arretiert werden
- Weitere Haltervarianten auf Anfrage erhältlich



Halter für Rittal® Gehäusekupplung oben*

- Montageadapter für Tragarmsystem an Maschinen von oben



Halter für VESA 75 Standard*

- Montageadapter für VESA 75 kompatible Wandhalterungen und Tragarme



Halter für Tisch- oder Fahrzeugmontage*

- Montageadapter zur Befestigung auf Tischen oder an Fahrzeugen



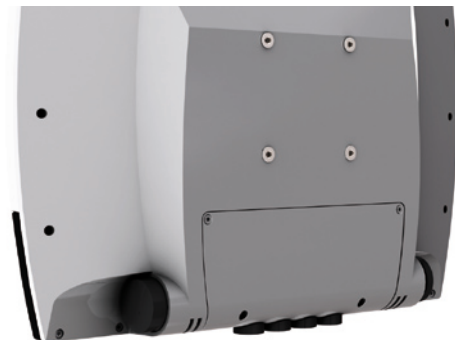
Montagewinkel links/rechts*

- Montagewinkel zur Befestigung auf Tischen, an Fahrzeugen oder an der Wand



Halter für Rittal® Gehäusekupplung unten*

- Montageadapter für Standfüße und Tragarmsystem an Maschinen von unten



Gehäuse für VESA 75 Befestigung*

- Direktmontage an Tragarmsystemen sowie Maschinen und Anlagen

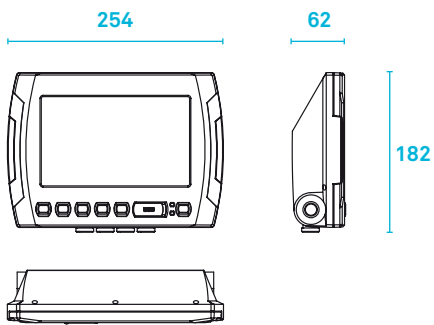
VMT6000 Serie Technische Daten

Gerätedaten

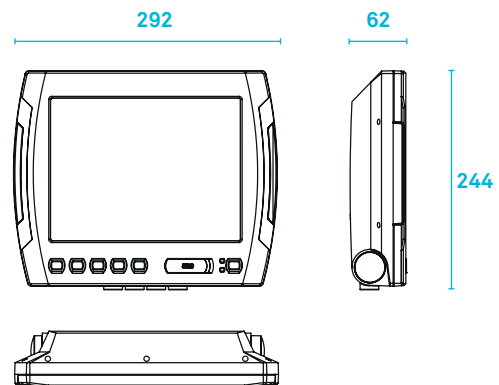
	VMT6008	VMT6010	VMT6012	VMT6015
Gehäuse	Aluminium-Druckguss, pulverbeschichtet			
Frontblende	Glasfaserverstärkter Kunststoff, lackiert			
Display	8" TFT	10,4" TFT	12,1" TFT	15" TFT
Auflösung	800 x 480 Pixel	1024 x 768 Pixel	800 x 600 Pixel	1024 x 768 Pixel
Optional			1024 x 768 Pixel	
Darstellbare Farben	max. 16,1 Mio.	max. 16,1 Mio.	max. 256 k	max. 16,1 Mio.
	Automatische oder manuelle Helligkeitseinstellung des Displays			
Touch	Resistiver Industrie-Touchscreen			
Prozessor Intel®	Atom™ 1,1 GHz (Z510)	Atom™ 1,1 GHz (Z510) oder 1,6 GHz (Z530)		
RAM	1 GB oder 2 GB DDR2 RAM			
Grafikcontroller	Intel® SCH US15W mit integrierter Grafik			
Grafikspeicher	max. 8 MB shared			
Massenspeicher	2 x Flash SSD (über interne USB-Anschlüsse)	1 x Flash SSD (über internen USB-Anschluss) Alternativ: 2,5" Automotive Festplatte mind. 40 GB (UDMA)** 2,5" SSD PATA 8/16/32 GB		
Schnittstellen	COM 1 (RS232, 5 V Versorgung für Scanner zuschaltbar) 1 x PS/2 (Tastatur /Maus) 2 x USB 2.0* (per Software deaktivierbar) 1 x USB 2.0* in Frontblende (per Software deaktivierbar) Optional: COM 2 (RS232)			
Netzwerk	2 x Ethernet (10/100/1000MBit) RJ 45			
Sound	Soundausgabe über zwei interne Lautsprecher			
Funk	Optional: integriertes WLAN Modul 802.11 (a/b/g/n) mit Diversity Antennen Optional: Anschluss für eine externe Antenne			
RFID	-	Optional: Mifare® Reader 13,56 MHz für ISO 14443 A, Mifare® Class und Mifare® PRO Karten Legic® prime Reader		
Netzteil	24 V DC +/- 20% (19 bis 29 V)			
Betriebssystem	Windows® CE 6.0, Windows® 7 embedded, Windows® XP embedded oder embedded Linux als Plattform für Terminallösungen auf Flash SSD, Windows® XP Professional, Windows® 7 Professional/Ultimate oder Linux als offene Plattform auf Festplatte			
Schutzart	IP 65			
Betriebstemperatur	-20 bis +55 °C			
Abmessungen (B x H x T)	254 x 182 x 62 mm	292 x 244 x 62 mm	338 x 261 x 62 mm	400 x 305 x 65 mm
Gewicht	ca. 2,1 kg	ca. 2,9 kg	ca. 3,3 kg	ca. 4,3 kg
Vibration und Schock	EN 60721-3-5 (06.1998), Klasse 5M3** (Landfahrzeuge), 5 Std. rauschförmige Schwingungen 3,6 g effektiv und 30 g Spitze MIL-STD 810F (01.2000) Annex C.Figure 514.5C (US Highway Truck Transportation)			
Feuchte	10 bis 85% nicht kondensierend			

Zubehör

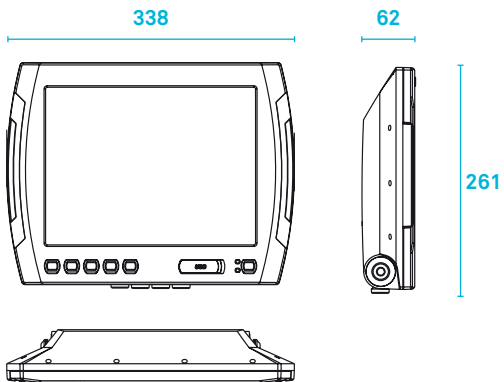
Halterungen	Optional sind verschiedene Montageadapter für unterschiedliche Anwendungsfälle erhältlich
Tastaturablagen	Optional stehen Tastaturablagen verschiedener Größe für externe Tastaturen zur Verfügung
Netzteil	Tischnetzteil 230 V AC auf 24 V DC
Anschlusskabel	Kabelset zum Anschluss an Staplern



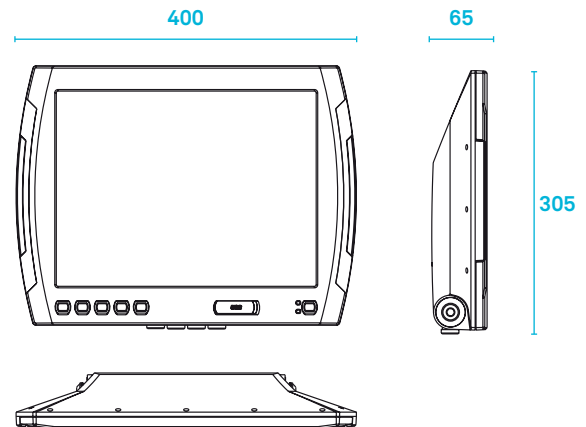
VMT6008



VMT6010



VMT6012



VMT6015

Skalierbar Für die Applikation optimiert

- Verschiedene Displaygrößen
- Verschiedene Speicher- und Prozessorvarianten wählbar
- Die verschiedenen Halter sind für alle VMTs verfügbar

Produkt Portfolio

Tablet PCs

IT Infrastructure

Terminals

Industrial PCs

ads-tec GmbH
Automation, Daten- und Systemtechnik
Raiffeisenstraße 14
70771 Leinfelden-Echterdingen
Telefon +49 711 45894-600
Telefax +49 711 45894-992
sales@ads-tec.de
www.ads-tec.de



the rugged world of IT®